

# Fermeture du réseau Cuivre

## Réunion d'information

Comité de Départemental  
du Numérique de l'Aisne

01 octobre 2025



**Du cuivre à la fibre**  
Entrons dans une nouvelle ère



# La modernisation des réseaux : un mouvement déjà engagé et inéluctable



Parce que la France est le Pays d'Europe le plus avancé dans le déploiement de la fibre.



Parce que la fibre est plus performante et répond mieux aux besoins et usages d'aujourd'hui et de demain.



Pour éviter d'entretenir deux réseaux cuivre et fibre en France.



Parce que la fibre est moins énergivore et plus responsable.



Dès 2019 : Orange a annoncé sa volonté de **fermer le réseau cuivre** à horizon 2030  
En février 2022 : **le Plan de fermeture du cuivre** a été mis en consultation publique par l'Arcep

# Un collectif engagé

Chaque acteur a un rôle à jouer pour réussir ce projet inédit

- **L'ARCEP**, qui crée les conditions réglementaires adéquates et s'assure du respect de la réglementation par les opérateurs.
- **Les pouvoirs publics**, qui accompagnent cette transition technologique (y compris au niveau des communications) et créent les conditions de succès (au niveau économique et au niveau législatif).
- **Les élus locaux**, qui en lien avec les opérateurs, assurent un accompagnement de proximité et une information auprès de leurs administrés sur la mise en œuvre de la fermeture du réseau cuivre.
- **L'Opérateur d'Infrastructure Cuivre**, qui anticipe, structure, communique et coordonne ce chantier industriel jusqu'à l'arrêt complet du réseau.
- **Les Opérateurs d'Infrastructure FttH**, les délégants, qui déploient la fibre sur les différentes zones et proposent aux opérateurs des offres adaptées aux besoins. *USEDA et Aisne THD*
- **Les Opérateurs Commerciaux**, qui proposent des solutions de substitution (FttH ou autres) sur tout le territoire, informent les clients et les accompagnent pour basculer du cuivre vers d'autres solutions dans un délai contraint.
- **Les Clients finaux**, qui migrent vers d'autres solutions dans des délais définis.



# La mise en œuvre et le lotissage : le défi industriel des 10 prochaines années

## Etapes



## Lots de communes

	Fermeture commerciale	Fermeture technique	Estimation volume de locaux par lot
Lot 1	31/01/2024	31/01/2025	210 000
Lot 2	01/2025	01/2026	954 000
Lot 3	31/01/2026	31/01/2027	2,3M
Lot 4 (*)	31/01/2026	01 ou 05 ou 10 2028	7M
Lot 5	31/01/2026	01/2029	10,5M
Lot 6	31/01/2026	11/2029	10,5M
Lot 7	31/01/2026	11/2030	10,5M

(\*) Lot 4 : découpé en 3 sous-lots 4.1, 4.2, 4.3



L'arrêt du réseau cuivre signifie que **tous les services** hébergés actuellement sur ce réseau

- quelque soit votre opérateur
- quelque soit la technologie

Réseau Téléphonique Commuté (RTC)  
Réseau Numéris à Intégration de Services (RNIS),  
ADSL, VDSL, ...

**devront impérativement utiliser  
un autre réseau**

Téléassistance



Le téléphone  
« classique »



Les accès Numéris



TV, téléphone,  
internet à partir  
d'une box Internet



Les alarmes



**Ligne non migrée à temps :**  
Perte définitive du N° de  
Téléphone et de l'adresse mail



Fermeture du réseau cuivre, un impact pour de nombreux services

Tous concernés : la collectivité, les administrés, les entreprises

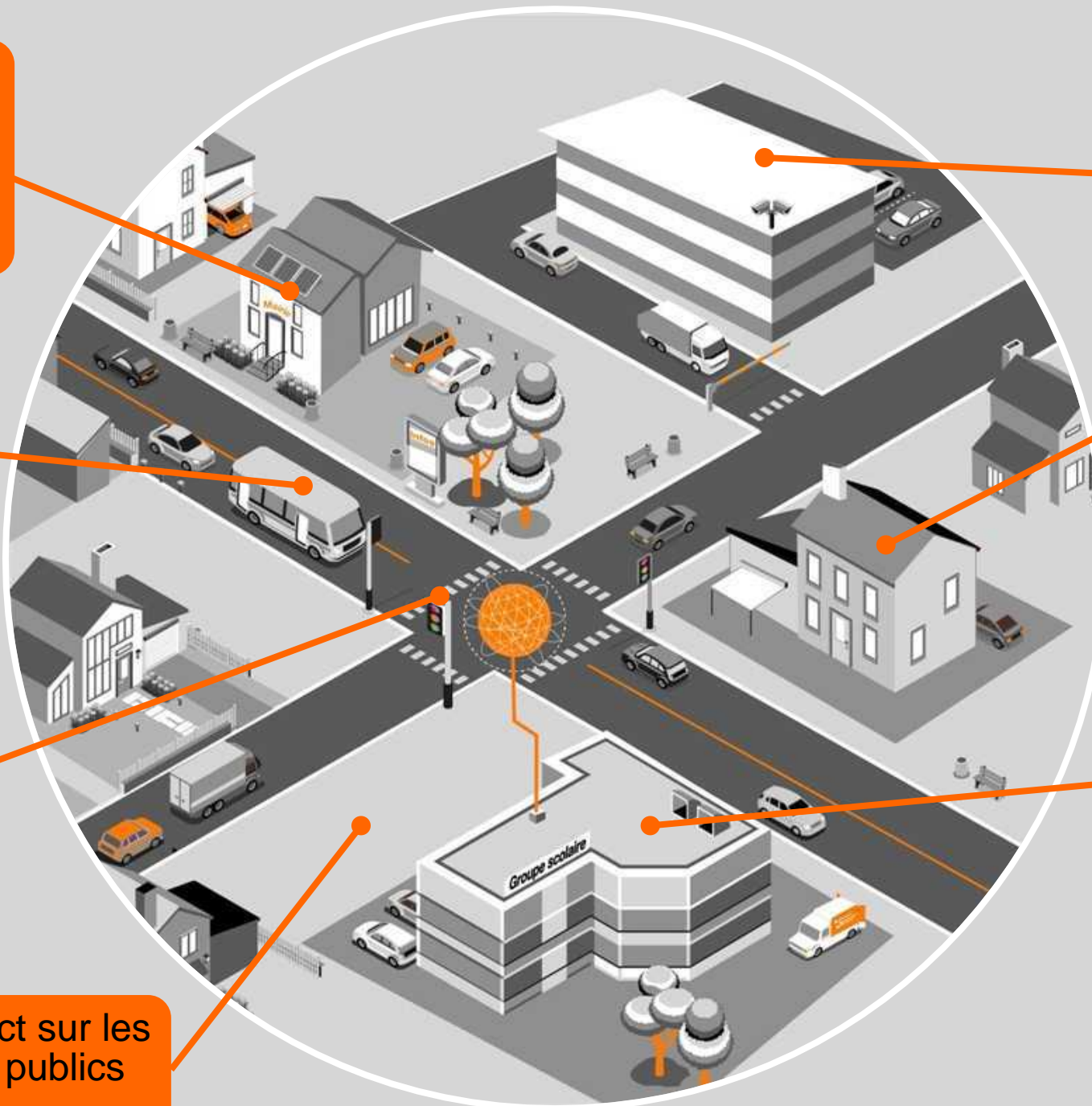
Des usages du quotidien pour le grand public

Un impact sur les services publics

Un inventaire des services et équipement à basculer sur la fibre

Des évolutions d'équipements à anticiper avec vos partenaires et fournisseurs

Ce que je dois anticiper pour réussir ma migration vers la technologie IP





## Tous les particuliers

L'impact du changement de réseau  
**pour la téléassistance**, les alarmes  
et les lignes de sécurité des  
ascenseurs...

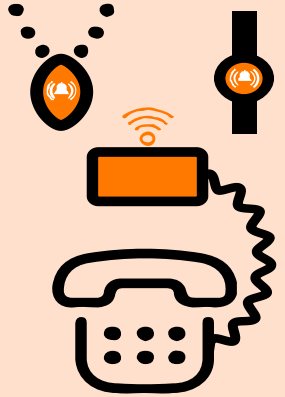
**Des services de vos administrés  
sont donc également concernés**

# Avant

Certains systèmes de téléassistance  
fonctionnent sur la ligne téléphonique classique  
Le service de téléalarme pour personnes  
âgées

Avec cette solution de **téléalarme** classique,  
votre proche dispose d'un **bip** (médaille ou  
bracelet)  
et d'un boîtier directement relié à sa ligne  
téléphonique fixe.

Il peut donc joindre son opérateur dès qu'il en a  
besoin grâce à son émetteur.

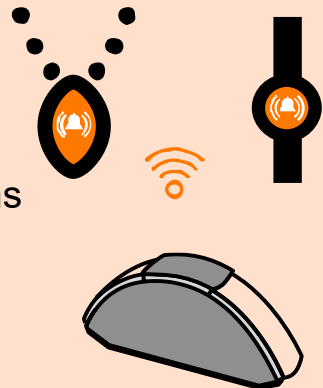


# Après

**Ce service doit être branché sur la box internet, elle-  
même reliée à la prise optique**

La téléassistance sénior **nouvelle génération**  
connectée

L'avantage de cette solution est de fonctionner dans  
tous les cas : avec ou sans box Internet, avec ou  
sans ligne téléphonique fixe... grâce  
à la carte SIM intégrée dans le boîtier permettant  
d'être relié au réseau mobile.





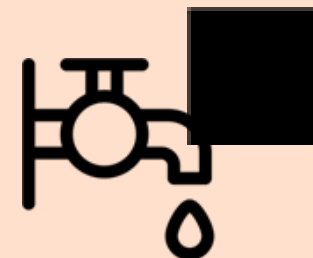
**Votre collectivité est concernée  
dans toutes ses activités.**

**Les locaux des services administratifs,  
les écoles, les médiathèques, les salles  
de spectacles, les salles de sport, la  
restauration...**

**Les lignes de sécurité  
(stades, salles  
de sport...)**



**Les alarmes  
du service des eaux**



**Les écoles**



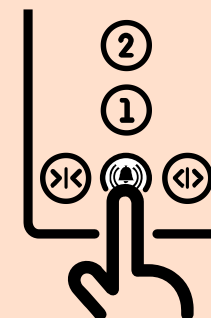
**La téléphonie  
des services**



**Les fax, imprimantes**



**Les lignes de sécurité  
d'ascenseur**

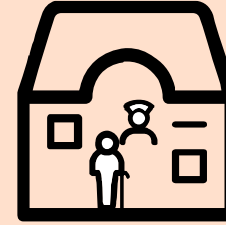




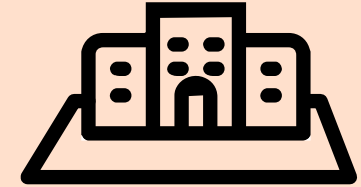


**Tous les services publics**  
de votre territoire sont concernés (que  
vous en soyez ou non gestionnaire)

Les EPAHD



Les collèges,  
les lycées



Les secours



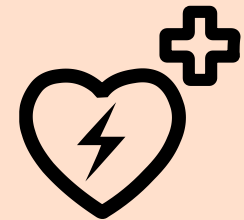
La police



Les automates  
de parking



... voire  
les défibrillateurs



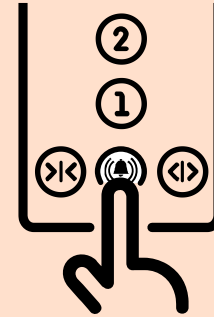


**Toutes les entreprises**  
implantées sur votre collectivité sont  
concernées par ce changement dans  
leurs usages et peuvent revenir vers  
vous pour un conseil

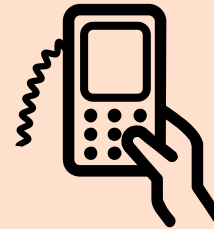
**48 %** n'ont pas  
conscience ou ne  
sont pas informées  
du la fin du cuivre \*

**25 %** ne croient pas  
dans le discours des  
opérateurs car jugé  
trop commercial\*

**Les lignes de sécurité  
d'ascenseur**



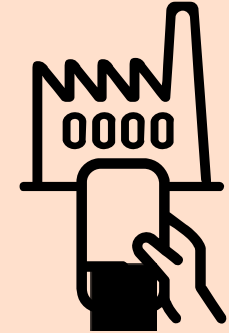
**Les terminaux  
de paiement**



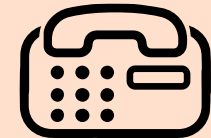
**Les lignes de sécurité  
des établissements**



**Les alarmes  
professionnelles**



**La téléphonie  
d'entreprise**



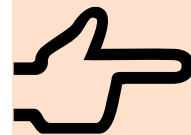
**Les fax,  
les imprimantes**





## L'inventaire de vos lignes et usages à migrer **nécessite un travail spécifique**

Les changements vont engendrer un suivi, des interventions de vos services, un pilotage des fournisseurs...



Un **inventaire complet** des moyens actuels de télécoms

A quoi sert  
chaque ligne ?  
Pour quel  
service ?

Telle ligne est-  
elle encore  
utile ?

Quels sont  
les services  
qui doivent être  
migrés et sur  
quoi ?

Quels services  
peuvent être  
regroupés sur  
une seule box /  
une seule ligne  
Fibre ?

Lot1 : 40 % de résiliations sèches

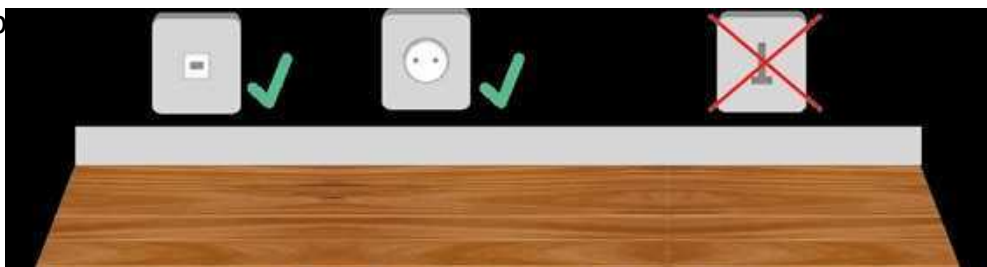
Le réseau fixe sera constitué uniquement de **fibres optiques** après la fermeture du réseau cuivre

La fibre arrive soit en souterrain, soit en aérien



A l'intérieur du bâtiment, une prise optique doit être installée par votre fournisseur. Une prise électrique doit être disponible à proximité pour brancher la box ou le routeur sur lequel seront raccordés vos équipements

prise murale  
op



prise murale  
optique

Les installations des locaux professionnels doivent aussi être adaptées

Rocade optique



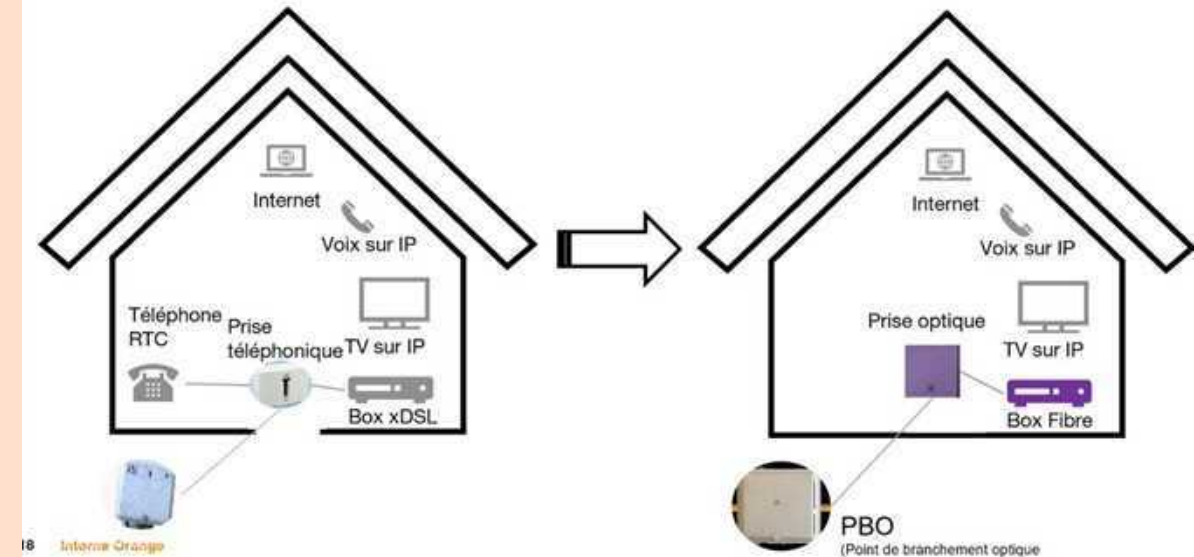
La distribution des équipements se fait en prise RJ45 à partir du baie informatique



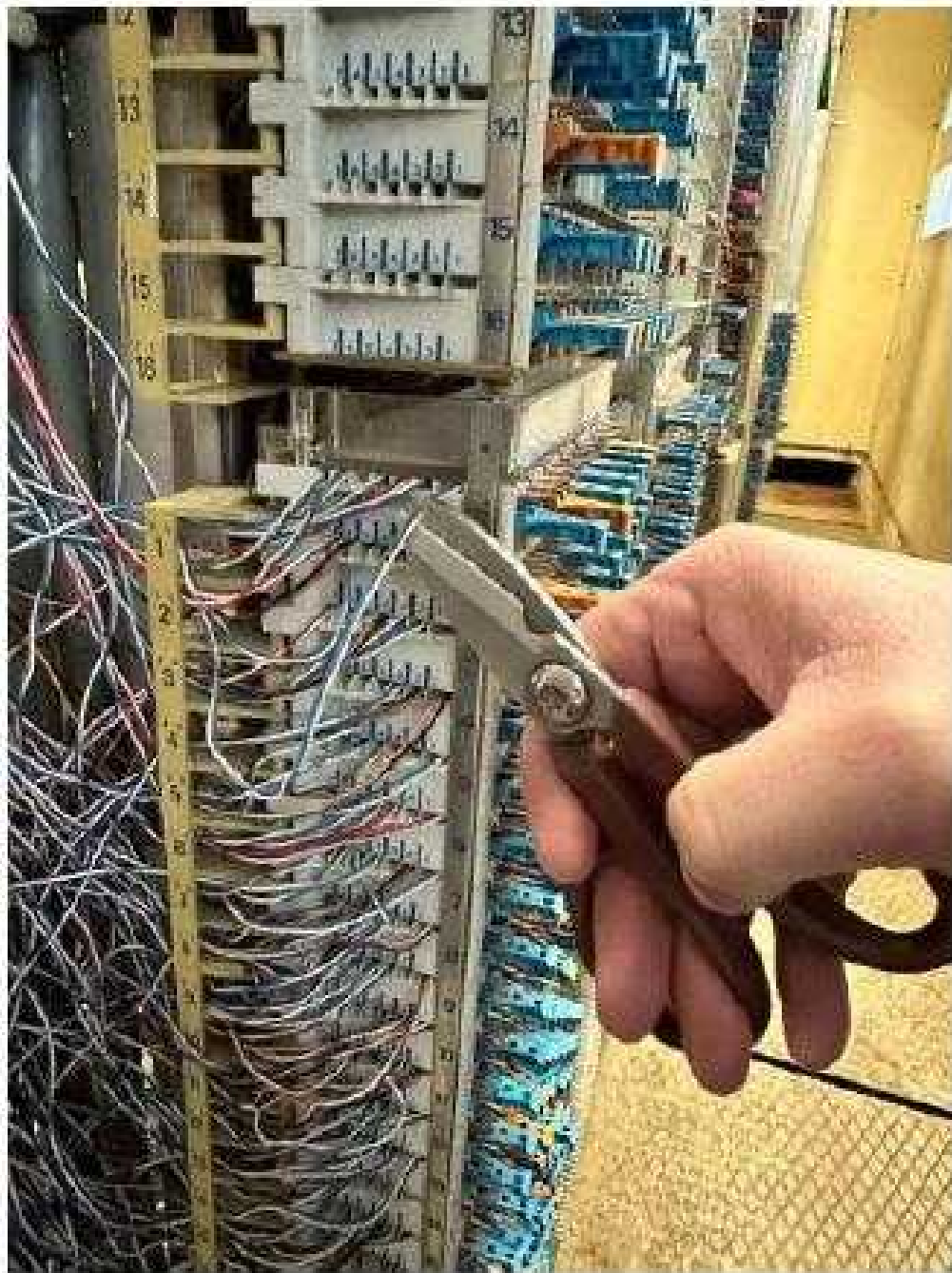
L'adaptation des installations  
va nécessiter **l'intervention  
des services techniques**  
et une prévision budgétaire ad hoc

Certaines installations vont devoir être refaites,  
parfois pour installer une prise électrique

Le passage du cuivre à la fibre nécessite l'installation d'une prise optique et d'une box fibre chez le client







# Lot 1 : c'est fermé !

Fermeture commerciale

31/01/2024

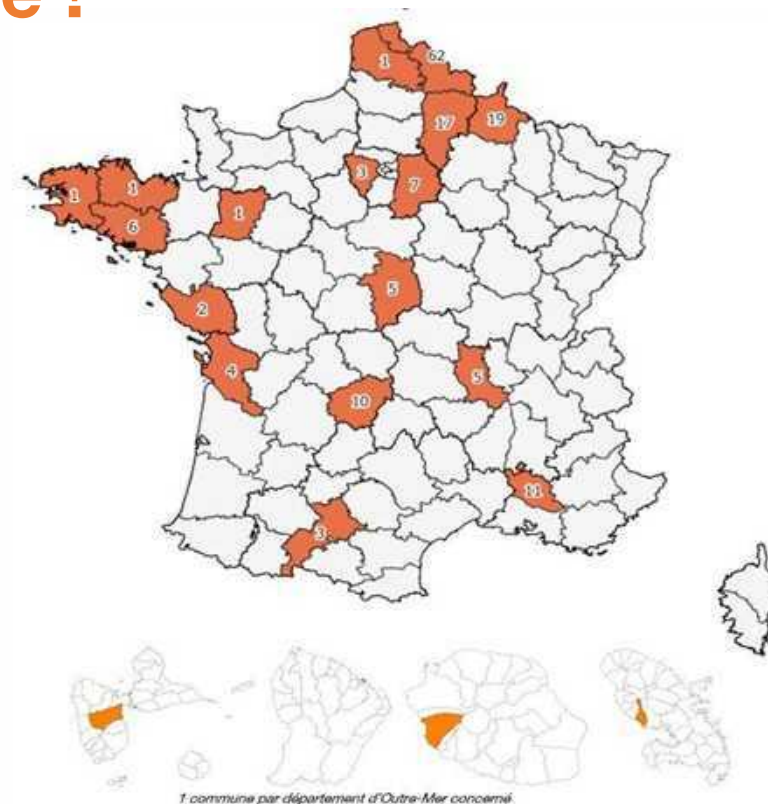
Fermeture technique

31/01/2025

Au 31 janvier, 6342 accès étaient encore occupés par des services, soit moins de 5% du volume initial,

Les services ont été coupés

- logiquement le 01/02/2025,
- Et physiquement à partir du 5 février



162 communes en Métropole et Antilles-Guyane, dont 99 sur HdF et GE

- Aisne : 17
- Ardennes : 19
- Pas de Calais : 1
- Nord : 62

Rajouter le nb de lignes coupées.

Cellule de Vigilance : Pas de réclamation





# Le département de l'Aisne

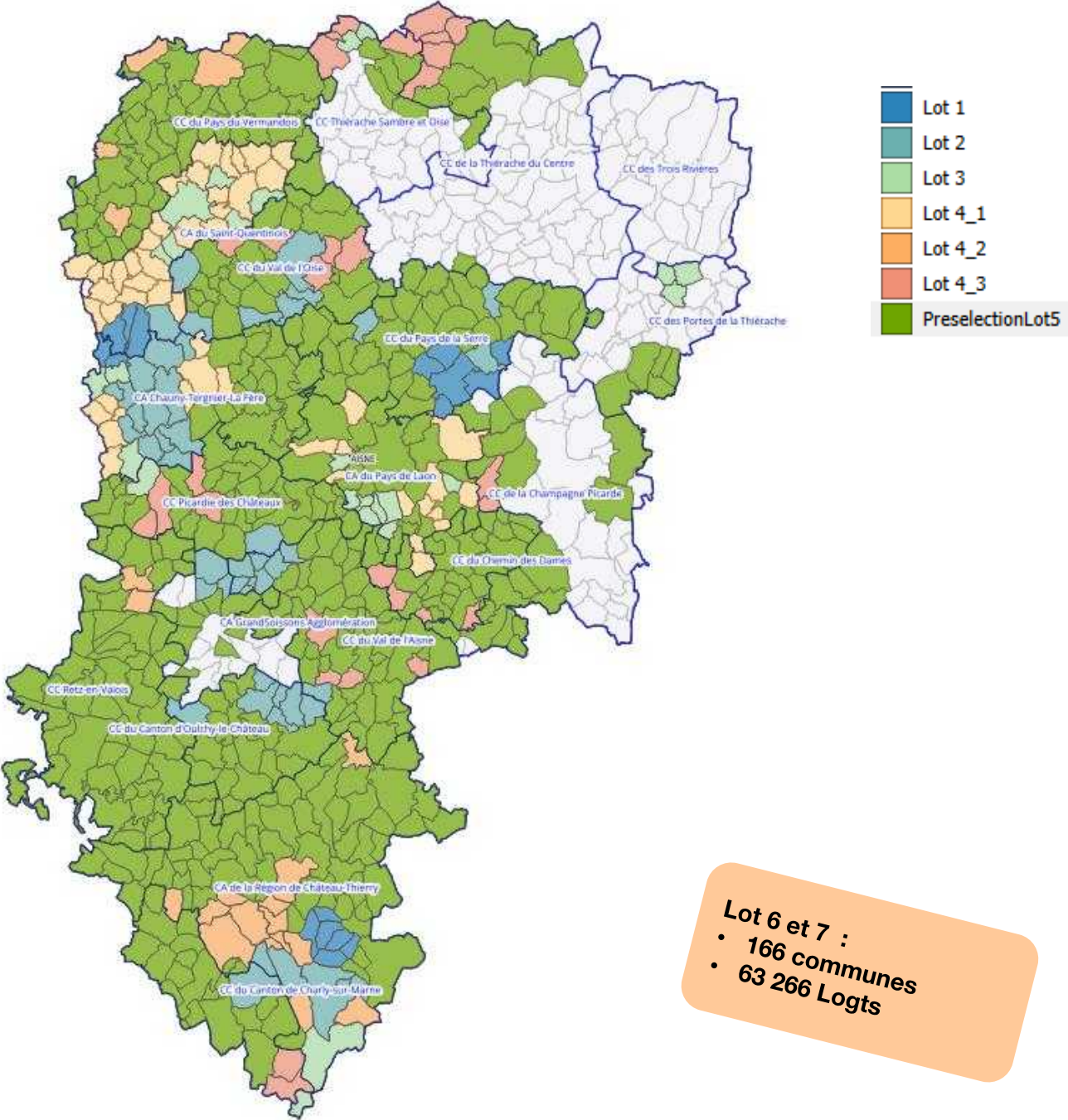
**632 communes** inscrites dans le programme soit  
**250 054 logements** (81 % des logts dans le département)

- Lot 1 et Lot 2 : 17 et 49 communes
- Lot 3 : 24 communes
- Lot 4 : 102 communes
- PréLot5 : 440 communes

**4 OI Fibre** : Aisne THD, Orange, Losange, Nord-PDC THD

**18 EPCI** concernées

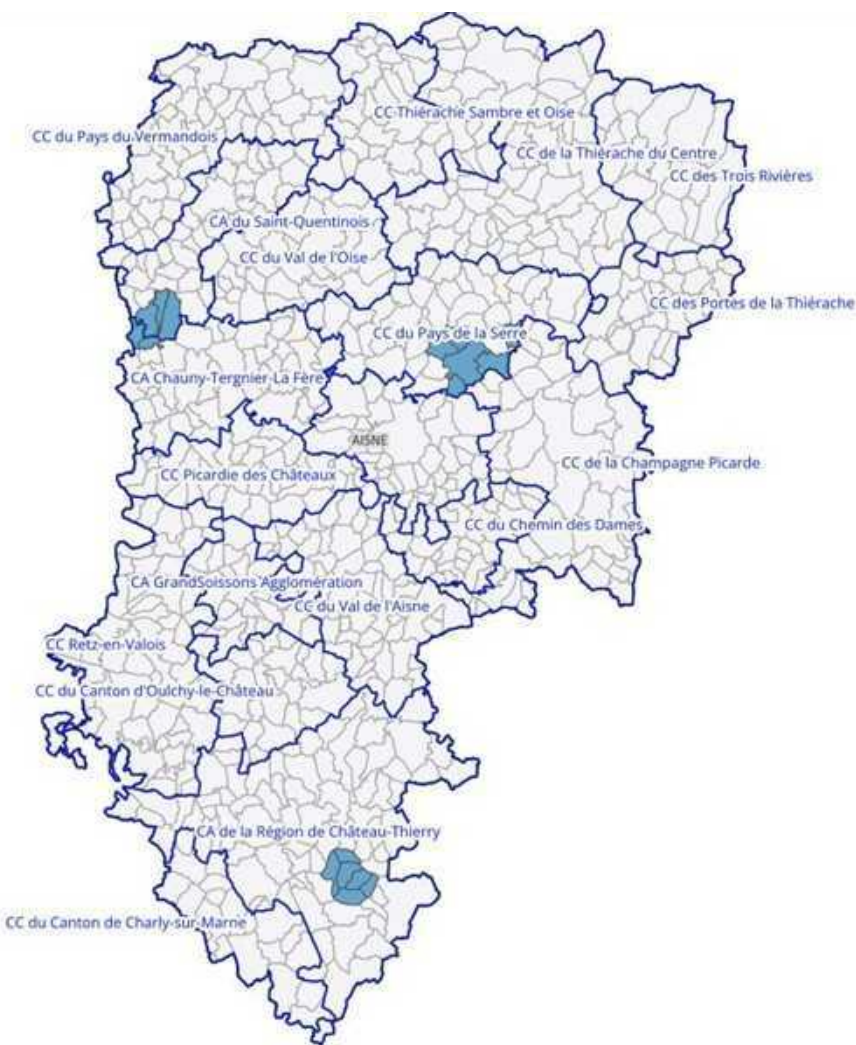
CA Chauny Tergnier La Fère	48
CA de la Région de Château-Thierry	87
CA du Pays de Laon	38
CA du Saint-Quentinois	39
CA GrandSoissons Agglomération	14
CC de la Champagne Picarde	20
CC de la Thiérache du Centre	13
CC des Portes de la Thiérache	8
CC du Canton de Charly-sur-Marne	21
CC du Canton d'Oulchy-le-Château	26
CC du Chemin des Dames	30
CC du Pays de la Serre	42
CC du Pays du Vermandois	54
CC du Val de l'Aisne	57
CC du Val de l'Oise	32
CC Picardie des Châteaux	36
CC Retz en Valois	54
CC Thiérache Sambre et Oise	13
Total	632



# Communes par Lot

## Lot 1

fermeture technique : 31/01/2025



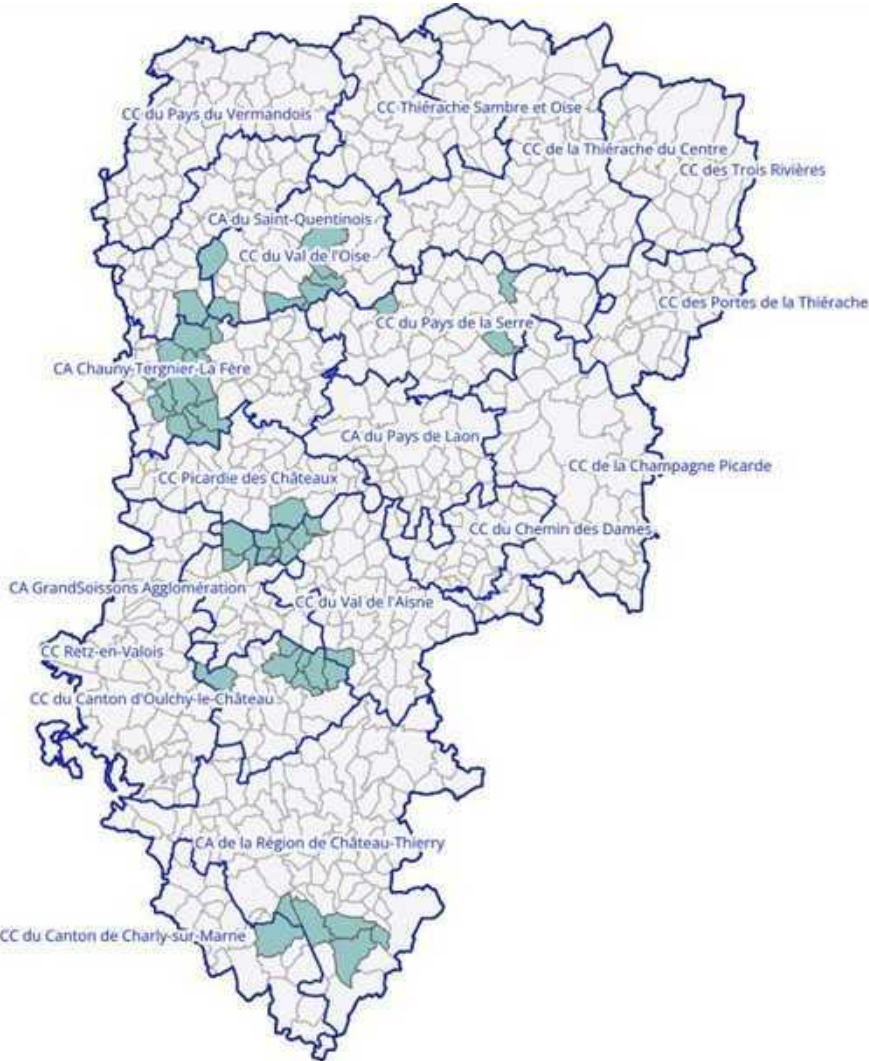
INSEE - Commune	Nbre de logements référence
02019 - Annois	194
02048 - Barenton-sur-Serre	69
02056 - Beaumont-en-Beine	89
02213 - Connigis	177
02239 - Crézancy	633
02246 - Cugny	300
02248 - Cuirieux	72
02315 - Flavy-le-Martel	835
02328 - Fossoy	285
02338 - Froidmont-Cohartille	125
02353 - Grandlup-et-Fay	151
02484 - Mézy-Moulins	271
02493 - Monceau-le-Waast	123
02510 - Monthurel	96
02546 - La Neuville-en-Beine	90
02600 - Pierrepont	202
02677 - Saint-Eugène	146
<b>Total</b>	<b>3 858</b>



# Communes par Lot

## Lot 2

fermeture technique : 31/01/2026



INSEE - Commune	Nbre de logements référence
02001 - Abbécourt	254
02010 - Allemant	79
02012 - Ambrief	41
02041 - Autreville	390
02086 - Bichancourt	505
02118 - Braye	77
02123 - Brissay-Choigny	164
02145 - Caumont	266
02154 - Chacrise	179
02173 - Chauny	7 672
02175 - Chavigny	70
02186 - Chézy-sur-Marne	840
02198 - Clamecy	106
02207 - Commenchon	111
02223 - Courboin	162
02249 - Cuiry-Housse	57
02287 - Essigny-le-Grand	602
02336 - Frières-Faillouël	448
02397 - Jussy	665
02398 - Juvigny	145
02400 - Laffaux	75
02421 - Lesges	48
02424 - Leury	54
02447 - Maast-et-Violaine	84

02464 - Margival	181
02474 - Mennessis	200
02515 - Montigny-lès-Condé	40
02516 - Montigny-sous-Marle	43
02517 - Montigny-sur-Crécy	171
02518 - Montlevon	168
02533 - Muret-et-Crouettes	74
02536 - Nampsteuil-sous-Muret	45
02540 - Nesles-la-Montagne	537
02551 - Neuville-sur-Margival	60
02554 - Nogentel	585
02566 - Oignes	567
02599 - Pierremande	135
02639 - Remigny	183
02640 - Renansart	87
02648 - Ribemont	1 143
02719 - Sinceny	1 123
02732 - Surfontaine	45
02739 - Terny-Sorny	158
02768 - Vauxaillon	243
02790 - Vesles-et-Caumont	115
02799 - Vierzy	211
02807 - Villequier-Aumont	320
02820 - Viry-Noureuil	999
02829 - Vuillery	24
Total	49 communes 20 551

# Communes par Lot

## Lot 3

fermeture technique : 31/01/2027



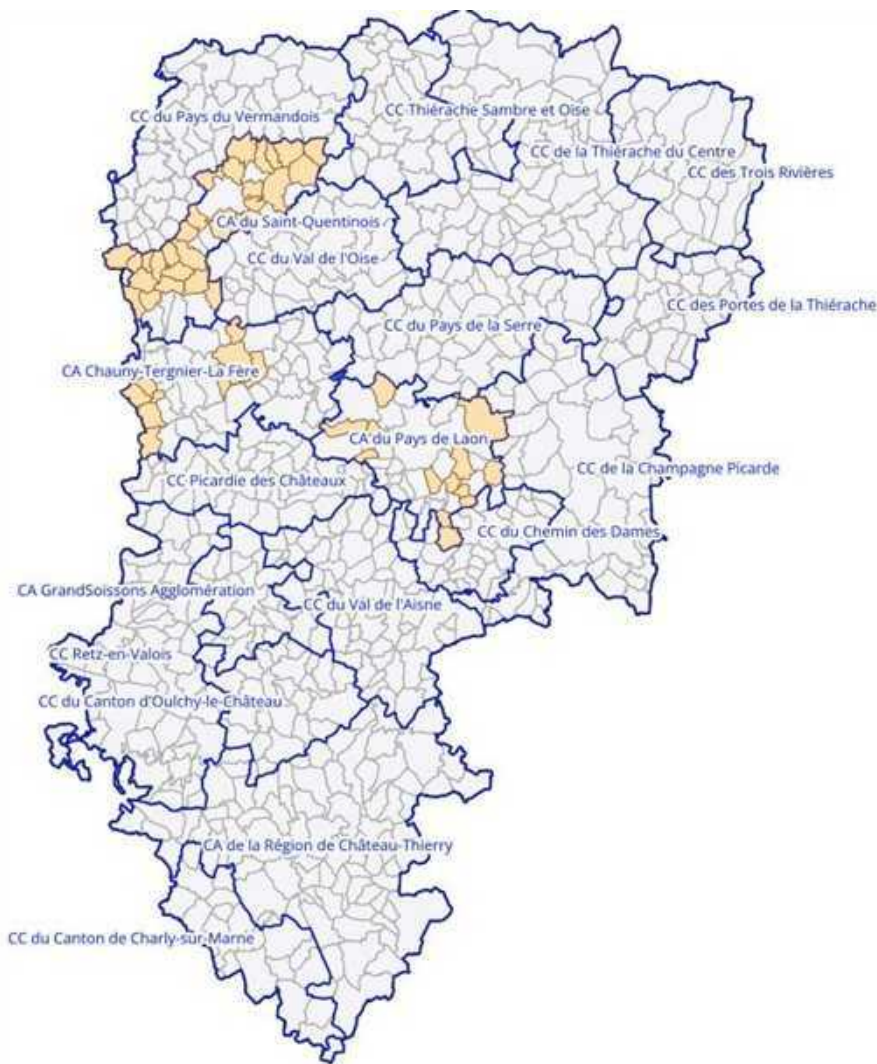
INSEE - Commune	Nbre de logements référence
02021 - Archon	58
02142 - Castres	110
02214 - Contescourt	29
02251 - Cuiry-lès-Iviers	28
02265 - Dohis	67
02294 - Étouvelles	115
02362 - Guivry	132
02413 - Laval-en-Laonnois	122
02429 - Lierval	52
02456 - Manicamp	188
02458 - Dhuys et Morin-en-Brie	509
02459 - Marcy	83
02481 - Mesnil-Saint-Laurent	249
02489 - Molinchart	156
02525 - Morcourt	294
02561 - Novion-le-Vineux	75
02621 - Presles-et-Thiery	197
02647 - Ribeuville	47
02686 - Saint-Paul-aux-Bois	214
02691 - Saint-Quentin	35 827
02754 - Ugny-le-Gay	104
02760 - La Vallée-Mulâtre	80
02765 - Vaucelles-et-Beffecourt	119
02791 - Veslud	144
Total	24 communes 38 999



# Communes par Lot

## Lot 4.1

fermeture technique : 31/01/2028



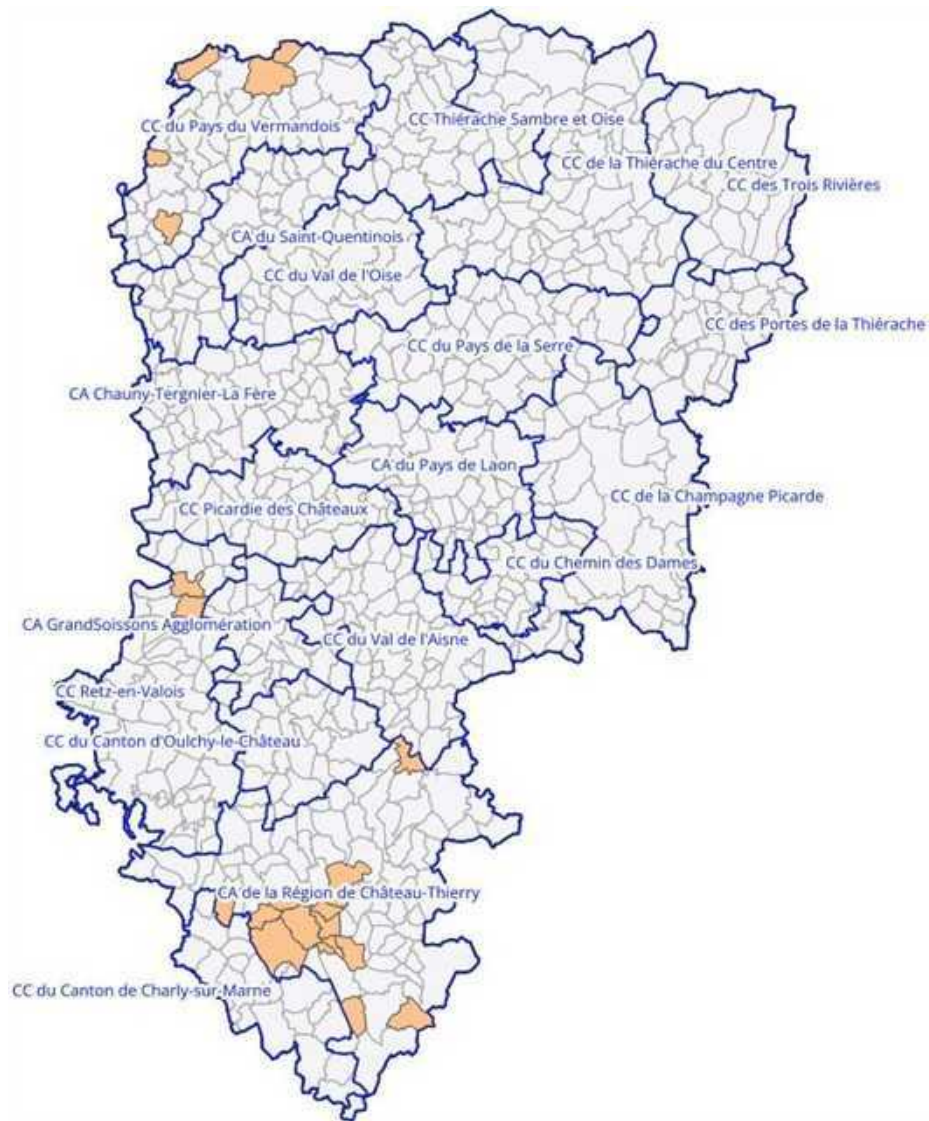
INSEE - Commune	Nbre de logements référence
02025 - Artemps	161
02032 - Aubigny-aux-Kaisnes	123
02059 - Beautor	1 440
02081 - Béthancourt-en-Vaux	203
02088 - Bièvres	45
02117 - Bray-Saint-Christophe	36
02132 - Bucy-lès-Cerny	92
02139 - Caillouël-Crépigny	221
02150 - Cerny-en-Laonnois	32
02151 - Cerny-lès-Bucy	68
02158 - Chamouille	138
02177 - Chérêt	72
02199 - Clastres	292
02212 - Condren	352
02257 - Dallon	227
02273 - Dury	101
02288 - Essigny-le-Petit	176
02303 - Fayet	363
02309 - Festieux	326
02310 - Fieulaine	147
02319 - Fonsomme	239
02320 - Fontaine-lès-Clercs	137
02322 - Fontaine-Notre-Dame	188
02340 - Gauchy	2 826
02359 - Grugies	610

02367 - Happencourt	75
02371 - Harly	868
02383 - Homblières	804
02407 - Laniscourt	99
02420 - Lesdins	415
02431 - Liez	207
02461 - Marest-Dampcourt	181
02504 - Montescourt-Lizerolles	811
02542 - Neuflieux	45
02549 - Neuville-Saint-Amand	460
02570 - Ollezy	83
02571 - Omissy	320
02573 - Orgeval	35
02587 - Parfondru	174
02631 - Quierzy	224
02637 - Remaucourt	139
02659 - Rouvroy	334
02694 - Saint-Simon	303
02697 - Samoussy	180
02710 - Seraucourt-le-Grand	342
02726 - Sommette-Eaucourt	86
02738 - Tergnier	7 549
02752 - Tugny-et-Pont	134
02815 - Villers-Saint-Christophe	220
02821 - Vivaise	321
02824 - Vorges	209
<b>Total</b>	<b>51 communes</b>
	<b>23 233</b>

# Communes par Lot

## Lot 4.2

fermeture technique : 31/05/2028



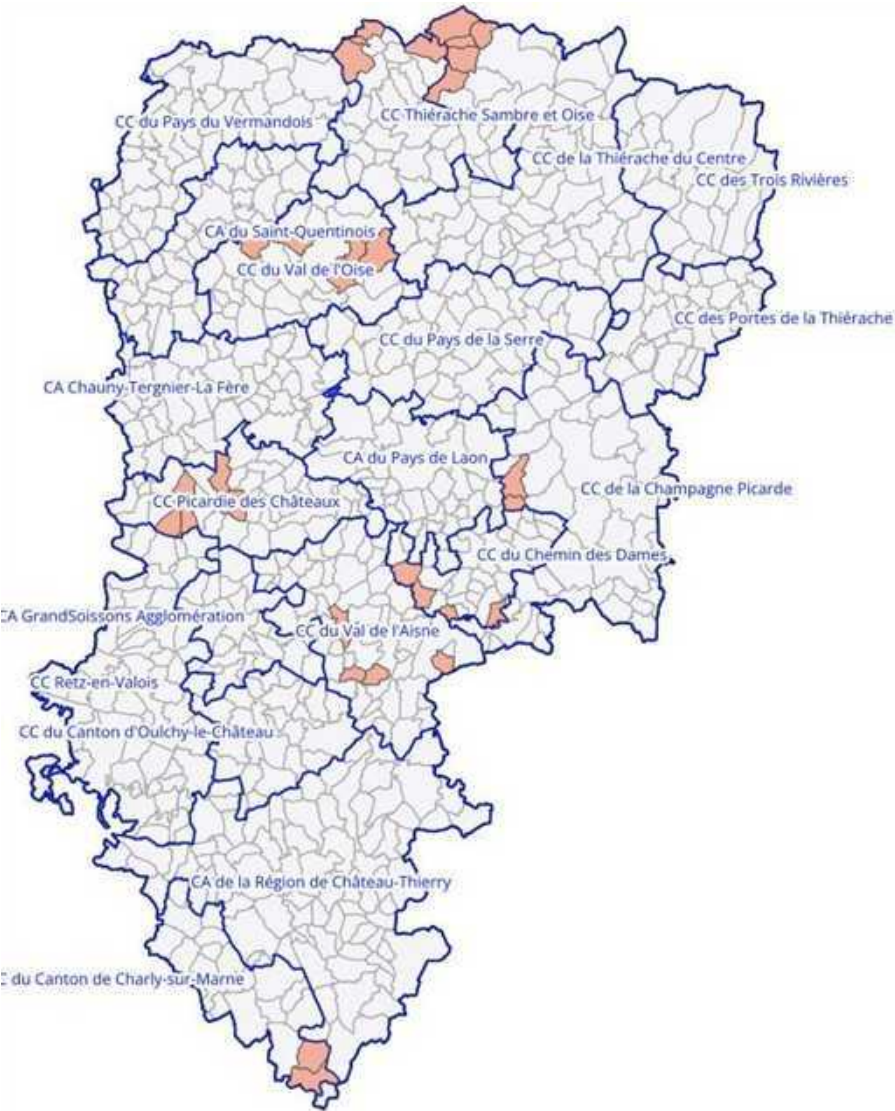
INSEE - Commune	Nbre de logements référence
02057 - Beaurevoir	705
02094 - Blesmes	243
02105 - Bouresches	106
02114 - Brasles	985
02137 - Bussiaries	85
02168 - Château-Thierry	10 221
02187 - Chierry	648
02280 - Épieds	196
02290 - Essômes-sur-Marne	1 483
02292 - Étampes-sur-Marne	790
02296 - Étreillers	568
02297 - Étrépilly	65
02326 - Fontenoy	282
02462 - Mareuil-en-Dôle	126
02562 - Nouvron-Vingré	111
02590 - Pargny-la-Dhuys	109
02709 - Serain	216
02774 - Vendelles	63
02776 - Vendhuile	285
02781 - Verdilly	209
02800 - Viffort	152
Total	21 communes 17 648



# Communes par Lot

## Lot 4.3

fermeture technique : 31/10/2028

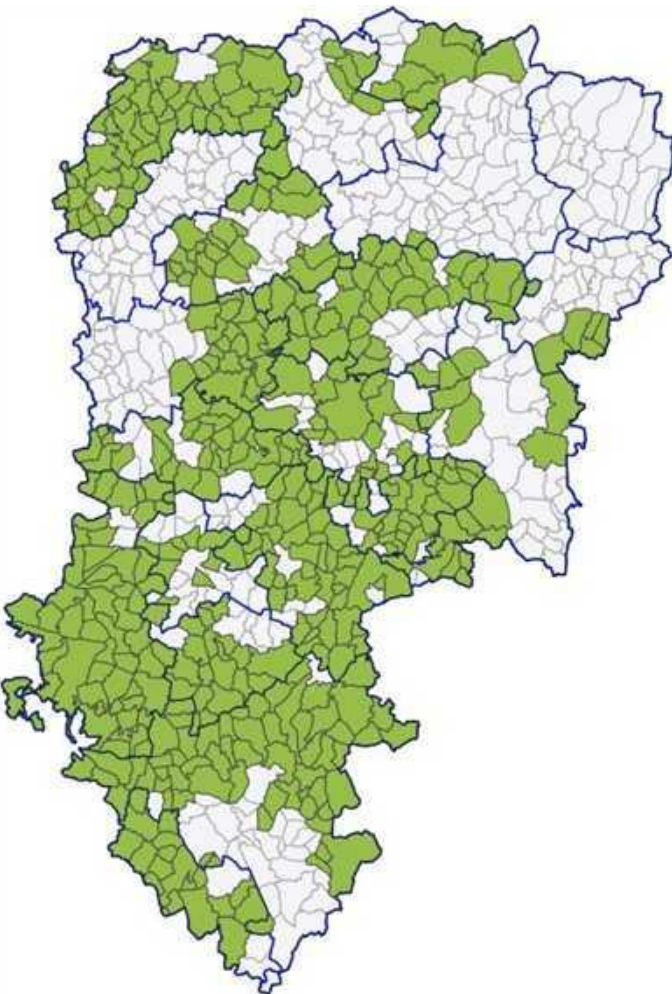


INSEE - Commune	Nbre de logements référence
02050 - Barzy-en-Thiérache	155
02067 - Bergues-sur-Sambre	113
02091 - Blanzy-lès-Fismes	52
02103 - Boué	749
02115 - Braye-en-Laonnois	107
02152 - Cerseuil	54
02167 - Chassemy	397
02217 - Coucy-le-Château-Auffrique	655
02229 - Courtrizy-et-Fussigny	45
02250 - Cuiry-lès-Chaudardes	37
02281 - L'Épine-aux-Bois	145
02308 - Fesmy-le-Sart	262
02318 - Folembray	808
02387 - Itancourt	528
02432 - Limé	110
02472 - Mauregny-en-Haye	225
02488 - Molain	66
02531 - Moussy-Verneuil	74
02548 - La Neuville-lès-Dorengt	174
02565 - Œuilly	147
02569 - Oisy	220
02592 - Parpeville	138
02605 - Pleine-Selve	102
02683 - Saint-Martin-Rivière	69
02704 - Selens	137
02721 - Sissy	258
02750 - Trosly-Loire	326
02769 - Vaux-Andigny	437
02777 - Vendières	108
02813 - Villers-le-Sec	125
<b>Total</b>	<b>30 communes</b>
	<b>6 823</b>

# Communes par Lot

## PréLot5 (1/6)

fermeture technique : 31/01/2029



INSEE - Commune	Nbre de logements référence
02002 - Achery	285
02004 - Agnicourt-et-Séchelles	115
02007 - Aizelles	75
02008 - Aizy-Jouy	142
02009 - Alaincourt	243
02011 - Ambleny	639
02014 - Amigny-Rouy	360
02015 - Ancienville	42
02016 - Andelain	98
02017 - Anguilmcourt-le-Sart	161
02018 - Anizy-le-Grand	1 448
02022 - Arcy-Sainte-Restitue	243
02023 - Armentières-sur-Ourcq	66
02024 - Arrancy	30
02027 - Assis-sur-Serre	123
02028 - Athies-sous-Laon	1 258
02029 - Attilly	181
02030 - Aubencheul-aux-Bois	139
02033 - Aubigny-en-Laonnois	64
02034 - Audignicourt	55
02036 - Augy	48
02037 - Aulnois-sous-Laon	634
02039 - Autremencourt	86

02042 - Azy-sur-Marne	212
02043 - Bagneux	35
02046 - Barenton-Bugny	297
02047 - Barenton-Cel	58
02049 - Barisis-aux-Bois	382
02051 - Barzy-sur-Marne	244
02052 - Bassoles-Aulers	80
02053 - Vallées en Champagne	404
02054 - Bazoches-et-Saint-Thiba	242
02058 - Beaurieux	453
02060 - Beauvois-en-Vermandois	135
02061 - Becquigny	124
02062 - Belleau	87
02063 - Bellenglise	185
02064 - Belleu	2 029
02065 - Bellicourt	310
02066 - Benay	102
02068 - Berlancourt	44
02069 - Berlise	63
02070 - Bernot	232
02071 - Berny-Rivière	337
02072 - Berrieux	109
02073 - Berry-au-Bac	340
02074 - Bertaucourt-Epourdon	287
02075 - Berthenicourt	94
02078 - Besmé	85
02080 - Besny-et-Loizy	162
02082 - Beugneux	66
02083 - Beuvarde	410
02084 - Bézu-le-Guéry	158
02085 - Bézu-Saint-Germain	488
02087 - Bieuxy	26
02090 - Billy-sur-Ourcq	112
02093 - Blérancourt	815

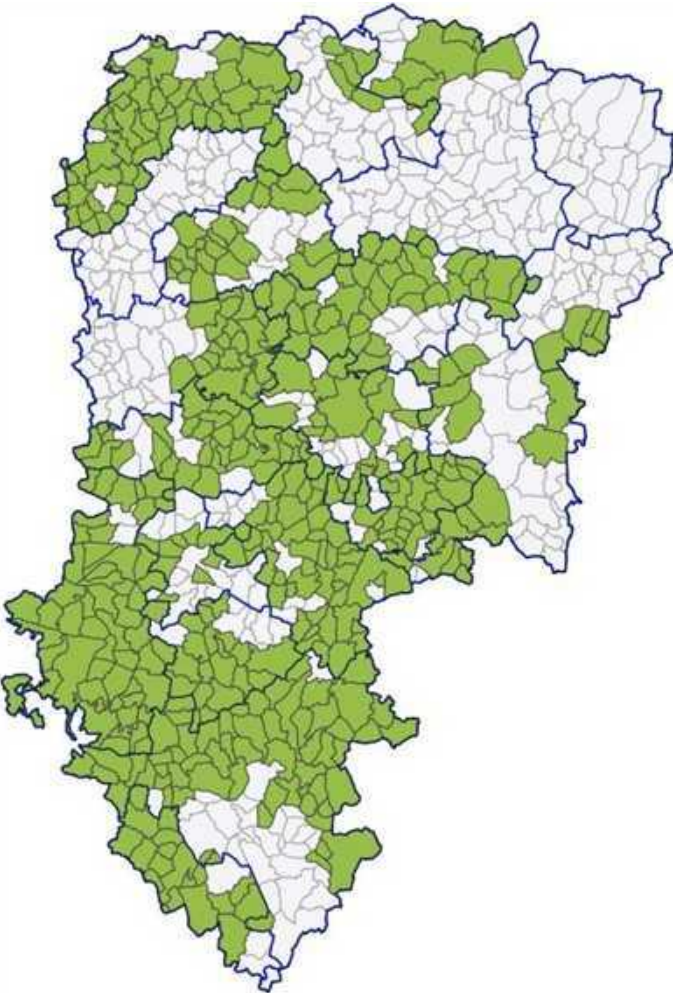
02095 - Bohain-en-Vermandois	3 421
02096 - Bois-lès-Pargny	96
02098 - Bonneil	207
02099 - Bonnesvalyn	121
02100 - Bony	72
02101 - Bosmont-sur-Serre	96
02102 - Bouconville-Vauclair	108
02104 - Bouffignereux	53
02106 - Bourg-et-Comin	407
02107 - Bourguignon-sous-Couc	45
02108 - Bourguignon-sous-Mont	73
02110 - Braine	1 277
02111 - Brancourt-en-Laonnois	362
02112 - Brancourt-le-Grand	301
02119 - Brécly	191
02120 - Brenelle	101
02121 - Breny	130
02122 - Brie	41
02124 - Brissy-Hamégicourt	330
02125 - Brumetz	123
02127 - Bruyères-sur-Fère	106
02128 - Bruyères-et-Montbérault	899
02129 - Bruys	23
02131 - Bucy-le-Long	965
02138 - Buzancy	94
02140 - Camelin	251
02143 - Le Catelet	129
02144 - Caulaincourt	80
02146 - Celles-lès-Condé	73
02148 - Celles-sur-Aisne	130
02149 - Cerizy	28
02153 - Cessières-Suzy	405
02155 - Chaillevois	101
02156 - Chalandry	122



# Communes par Lot

## PréLot5 (2/6)

fermeture technique : 31/01/2029



02157 - Chambry	538
02159 - Champs	124
02162 - La Chapelle-sur-Chézy	134
02163 - Charly-sur-Marne	1 568
02164 - Le Charmel	178
02165 - Charmes	888
02166 - Chartèves	206
02169 - Châtillon-lès-Sons	55
02170 - Châtillon-sur-Oise	73
02171 - Chaudardes	50
02172 - Chaudun	118
02174 - Chavignon	420
02176 - Chavonne	94
02178 - Chermizy-Ailles	61
02179 - Chéry-Chartreuve	209
02180 - Chéry-lès-Pouilly	343
02183 - Chevreigny	110
02184 - Chevresis-Monceau	158
02185 - Chézy-en-Orxois	215
02188 - Chigny	103
02189 - Chivres-en-Laonnois	188
02190 - Chivres-Val	258
02191 - Chivy-lès-Étouvelles	249
02192 - Chouy	194
02193 - Cierges	46
02194 - Cilly	110
02195 - Ciry-Salsogne	460

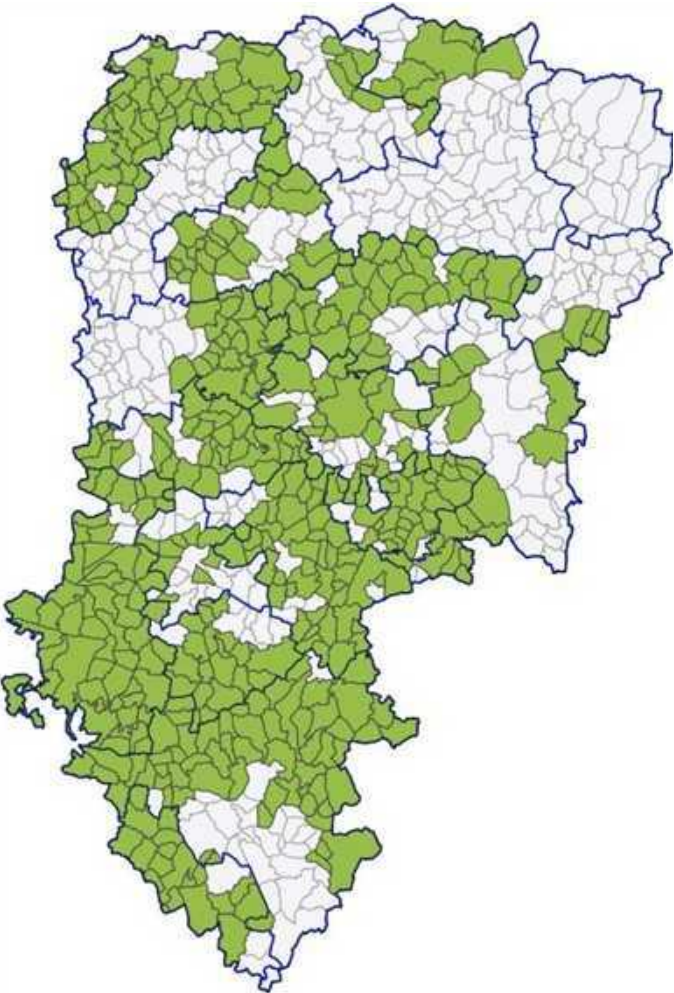
02196 - Clacy-et-Thierret	190
02201 - Cœuvres-et-Valsery	204
02203 - Coigny	691
02205 - Colligis-Crandelain	106
02208 - Concevreux	131
02209 - Condé-en-Brie	455
02210 - Condé-sur-Aisne	163
02215 - Corbeny	427
02216 - Corcy	182
02218 - Coucy-lès-Eppes	331
02219 - Coucy-la-Ville	125
02220 - Coulonges-Cohan	280
02221 - Couprou	85
02222 - Courbes	18
02224 - Courcelles-sur-Vesle	189
02225 - Courchamps	51
02227 - Courmont	81
02228 - Courtemont-Varennes	188
02230 - Couvrelles	88
02231 - Couvron-et-Aumencourt	446
02232 - Coyolles	132
02233 - Cramaille	94
02234 - Craonne	58
02235 - Craonnelle	73
02236 - Crécy-au-Mont	170
02237 - Crécy-sur-Serre	784
02238 - Crépy	891
02240 - Croix-Fonsomme	115
02241 - La Croix-sur-Ourcq	62
02242 - Crouettes-sur-Marne	363
02243 - Crouy	1 654
02245 - Cuffies	1 188
02252 - Cuissy-et-Geny	44
02254 - Cutry	67

02255 - Cys-la-Commune	80
02258 - Dammard	196
02259 - Dampleux	190
02260 - Danizy	304
02261 - Dercy	212
02262 - Deuillet	101
02263 - Dhuizel	65
02264 - Dizy-le-Gros	427
02267 - Dommiers	152
02268 - Dompnin	327
02269 - Dorengt	81
02270 - Douchy	77
02271 - Dravegny	89
02272 - Droizy	69
02277 - Épagny	158
02279 - Épaux-Bézu	315
02282 - Eppes	212
02283 - Erlon	136
02286 - Esquéhéries	460
02289 - Essises	229
02291 - Estrées	205
02293 - Étaves-et-Bocquiaux	278
02298 - Étreux	866
02302 - Faverolles	194
02304 - La Fère	1 899
02305 - Fère-en-Tardenois	1 948
02306 - La Ferté-Chevresis	311
02307 - La Ferté-Milon	1 217
02311 - Filain	64
02312 - La Flamengrie	532
02316 - Fleury	74
02317 - Fluquières	100
02323 - Fontaine-Uterte	73
02324 - Fontenelle	151

# Communes par Lot

## PréLot5 (3/6)

fermeture technique : 31/01/2029



02327 - Foreste	88
02329 - Fourdrain	217
02330 - Francilly-Selency	222
02332 - Fresnes-en-Tardenois	136
02333 - Fresnes-sous-Coucy	82
02334 - Fresnoy-le-Grand	1 598
02335 - Fressancourt	94
02339 - Gandelu	366
02343 - Germaine	38
02345 - Gibercourt	23
02346 - Gizy	347
02347 - Gland	284
02349 - Goudelancourt-lès-Berri	42
02351 - Goussancourt	79
02352 - Gouy	312
02355 - Gricourt	472
02356 - Grisolles	111
02363 - Guny	232
02364 - Guyencourt	117
02366 - Hannapes	171
02368 - Haramont	284
02370 - Hargicourt	272
02372 - Hartennes-et-Taux	204
02374 - Lehaucourt	431
02375 - Hautevesnes	94
02380 - Hinacourt	26
02382 - Holnon	678

02386 - Iron	133
02389 - Jaulgonne	397
02390 - Jeancourt	122
02392 - Joncourt	165
02393 - Jouaignes	83
02395 - Jumencourt	68
02396 - Jumigny	37
02399 - Juvincourt-et-Damary	255
02402 - Lanchy	24
02406 - Landricourt	77
02408 - Laon	15 776
02410 - Largny-sur-Automne	142
02411 - Latilly	101
02412 - Launoy	56
02415 - Laversine	77
02417 - Lempire	58
02419 - Leschelle	155
02423 - Leuilly-sous-Coucy	220
02426 - Levergies	276
02427 - Lhuys	76
02428 - Licy-Clignon	49
02430 - Liesse-Notre-Dame	721
02438 - Longpont	167
02439 - Les Septvallons	586
02441 - Louâtre	168
02442 - Loupeigne	57
02443 - Lucy-le-Bocage	108
02446 - Ly-Fontaine	49
02449 - Macogny	34
02451 - Magny-la-Fosse	68
02452 - Maissemy	113
02453 - Maizy	235
02454 - La Malmaison	199
02457 - Marchais	230

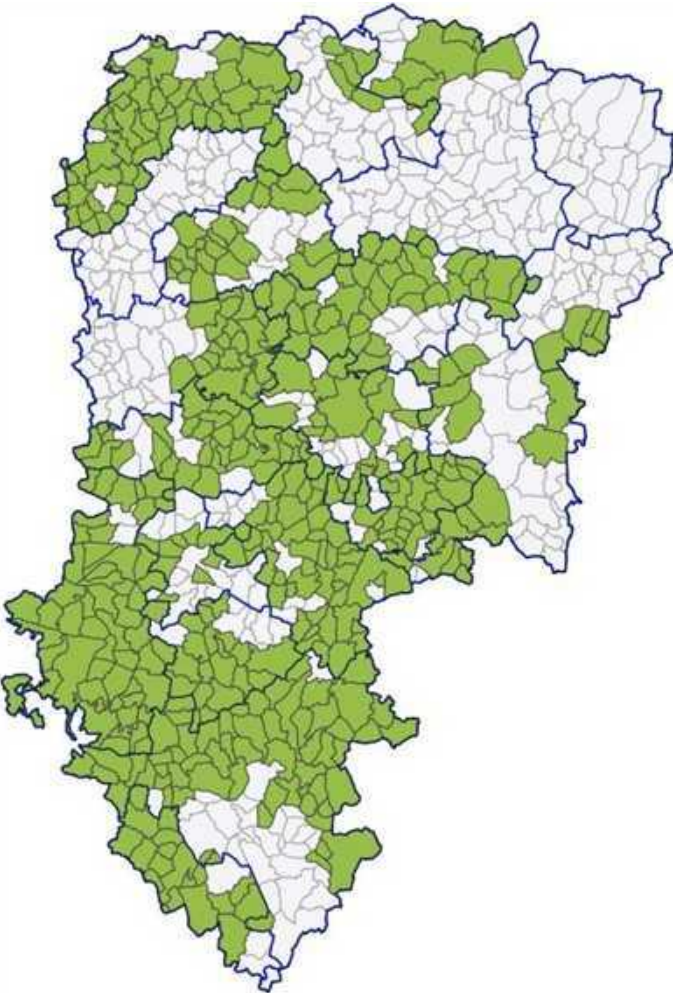
02460 - Marcy-sous-Marle	118
02465 - Marigny-en-Orxois	296
02466 - Marizy-Sainte-Geneviève	73
02467 - Marizy-Saint-Mard	27
02468 - Marle	1 381
02471 - Martigny-Courpierre	74
02473 - Mayot	100
02477 - Mercin-et-Vaux	505
02478 - Merlieux-et-Fouquerolles	138
02480 - Mesbrecourt-Richencourt	149
02483 - Mézières-sur-Oise	269
02487 - Missy-sur-Aisne	291
02490 - Monampteuil	87
02492 - Monceau-lès-Leups	230
02496 - Monnes	53
02497 - Mons-en-Laonnois	551
02498 - Montaigu	433
02499 - Montbavin	22
02500 - Montbrehain	425
02501 - Montchâlons	50
02503 - Mont-d'Origny	423
02505 - Montfaucon	128
02506 - Montgobert	124
02507 - Montgru-Saint-Hilaire	24
02508 - Monthenault	77
02509 - Monthiers	90
02511 - Montigny-en-Arrouaise	153
02512 - Montigny-l'Allier	168
02513 - Montigny-le-Franc	93
02514 - Montigny-Lengrain	379
02519 - Montloué	103
02520 - Mont-Notre-Dame	375
02521 - Montreuil-aux-Lions	700
02523 - Mont-Saint-Martin	34



# Communes par Lot

## PréLot5 (4/6)

fermeture technique : 31/01/2029



02157 - Chambry	538
02159 - Champs	124
02162 - La Chapelle-sur-Chézy	134
02163 - Charly-sur-Marne	1 568
02164 - Le Charmel	178
02165 - Charmes	888
02166 - Chartèves	206
02169 - Châtillon-lès-Sons	55
02170 - Châtillon-sur-Oise	73
02171 - Chaudardes	50
02172 - Chaudun	118
02174 - Chavignon	420
02176 - Chavonne	94
02178 - Chermizy-Ailles	61
02179 - Chéry-Chartreuve	209
02180 - Chéry-lès-Pouilly	343
02183 - Chevreigny	110
02184 - Chevresis-Monceau	158
02185 - Chézy-en-Orxois	215
02188 - Chigny	103
02189 - Chivres-en-Laonnois	188
02190 - Chivres-Val	258
02191 - Chivy-lès-Étouvelles	249
02192 - Chouy	194
02193 - Cierges	46
02194 - Cilly	110
02195 - Ciry-Salsogne	460

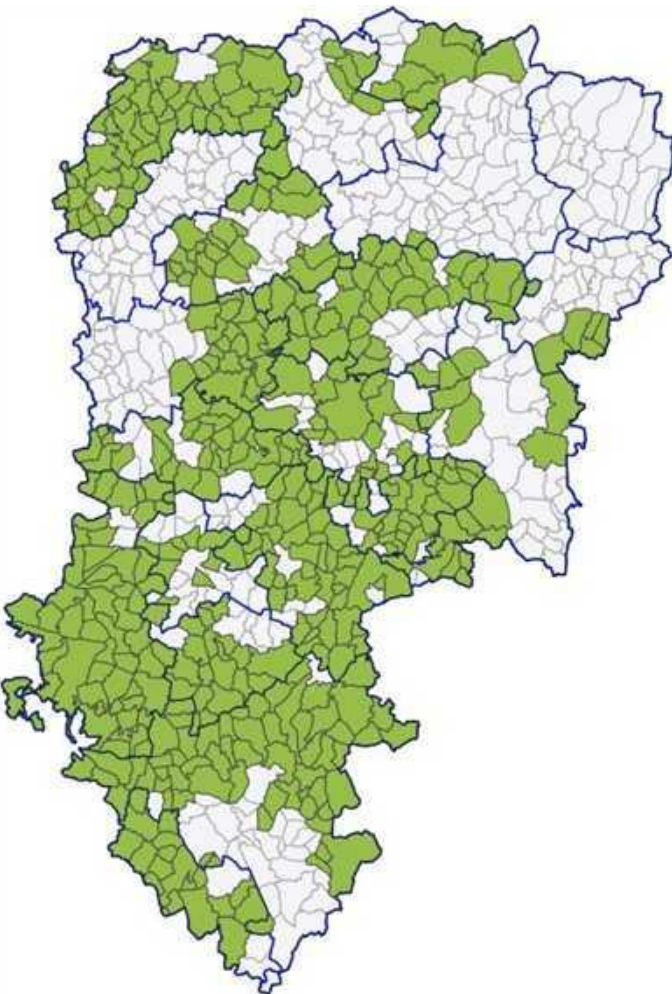
02196 - Clacy-et-Thierret	190
02201 - Cœuvres-et-Valsery	204
02203 - Coigny	691
02205 - Colligis-Crandelain	106
02208 - Concevreux	131
02209 - Condé-en-Brie	455
02210 - Condé-sur-Aisne	163
02215 - Corbeny	427
02216 - Corcy	182
02218 - Coucy-lès-Eppes	331
02219 - Coucy-la-Ville	125
02220 - Coulonges-Cohan	280
02221 - Couprou	85
02222 - Courbes	18
02224 - Courcelles-sur-Vesle	189
02225 - Courchamps	51
02227 - Courmont	81
02228 - Courtemont-Varennes	188
02230 - Couvrelles	88
02231 - Couvron-et-Aumencourt	446
02232 - Coyolles	132
02233 - Cramaille	94
02234 - Craonne	58
02235 - Craonnelle	73
02236 - Crécy-au-Mont	170
02237 - Crécy-sur-Serre	784
02238 - Crépy	891
02240 - Croix-Fonsomme	115
02241 - La Croix-sur-Ourcq	62
02242 - Crouettes-sur-Marne	363
02243 - Crouy	1 654
02245 - Cuffies	1 188
02252 - Cuissy-et-Geny	44
02254 - Cutry	67

02255 - Cys-la-Commune	80
02258 - Dammard	196
02259 - Dampleux	190
02260 - Danizy	304
02261 - Dercy	212
02262 - Deuillet	101
02263 - Dhuizel	65
02264 - Dizy-le-Gros	427
02267 - Dommiers	152
02268 - Domptin	327
02269 - Dorengt	81
02270 - Douchy	77
02271 - Dravegny	89
02272 - Droizy	69
02277 - Épagny	158
02279 - Épaux-Bézu	315
02282 - Eppes	212
02283 - Erlon	136
02286 - Esquéhéries	460
02289 - Essises	229
02291 - Estrées	205
02293 - Étaves-et-Bocquiaux	278
02298 - Étreux	866
02302 - Faverolles	194
02304 - La Fère	1 899
02305 - Fère-en-Tardenois	1 948
02306 - La Ferté-Chevresis	311
02307 - La Ferté-Milon	1 217
02311 - Filain	64
02312 - La Flamengrie	532
02316 - Fleury	74
02317 - Fluquières	100
02323 - Fontaine-Uterte	73
02324 - Fontenelle	151

# Communes par Lot

## PréLot5 (5/6)

fermeture technique : 31/01/2029



02524 - Mont-Saint-Père	349
02527 - Morsain	253
02528 - Mortefontaine	149
02529 - Mortiers	90
02530 - Moulins	52
02532 - Moy-de-l'Aisne	533
02537 - Nanteuil-la-Fosse	83
02538 - Nanteuil-Notre-Dame	47
02539 - Nauroy	347
02543 - Neuilly-Saint-Front	1 167
02545 - La Neuville-Bosmont	84
02550 - Neuville-sur-Ailette	67
02552 - Neuville	90
02553 - Nizy-le-Comte	140
02555 - Nogent-l'Artaud	1 156
02556 - Noircourt	53
02557 - Noroy-sur-Ourcq	74
02558 - Le Nouvion-en-Thiérache	1 642
02559 - Nouvion-et-Catillon	294
02560 - Nouvion-le-Comte	149
02568 - Oigny-en-Valois	108
02575 - Origny-Sainte-Benoite	988
02576 - Osly-Courtil	144
02577 - Ostel	58
02578 - Oulches-la-Vallée-Foulo	49
02579 - Oulchy-la-Ville	71
02580 - Oulchy-le-Château	448

02581 - Paars	150
02582 - Paissy	58
02583 - Pancy-Courtecon	34
02584 - Papleux	52
02585 - Parcy-et-Tigny	121
02588 - Pargnan	55
02589 - Pargny-Filain	122
02591 - Pargny-les-Bois	70
02593 - Pasly	558
02594 - Passy-en-Valois	72
02595 - Passy-sur-Marne	109
02596 - Pavant	387
02598 - Pernant	342
02602 - Pinon	966
02606 - Le Plessier-Huleu	50
02607 - Ploisy	47
02609 - Ployart-et-Vaurseine	21
02610 - Pommiers	378
02612 - Pont-Arcy	59
02613 - Pontavert	325
02614 - Pontru	128
02615 - Pontruet	154
02616 - Pont-Saint-Mard	105
02617 - Pouilly-sur-Serre	269
02618 - Prémont	344
02619 - Prémontré	295
02620 - Presles-et-Boves	202
02622 - Priez	31
02628 - Puiseux-en-Retz	131
02632 - Quincy-Basse	32
02633 - Quincy-sous-le-Mont	35
02635 - Ramicourt	76
02636 - Regny	101
02638 - Remies	117

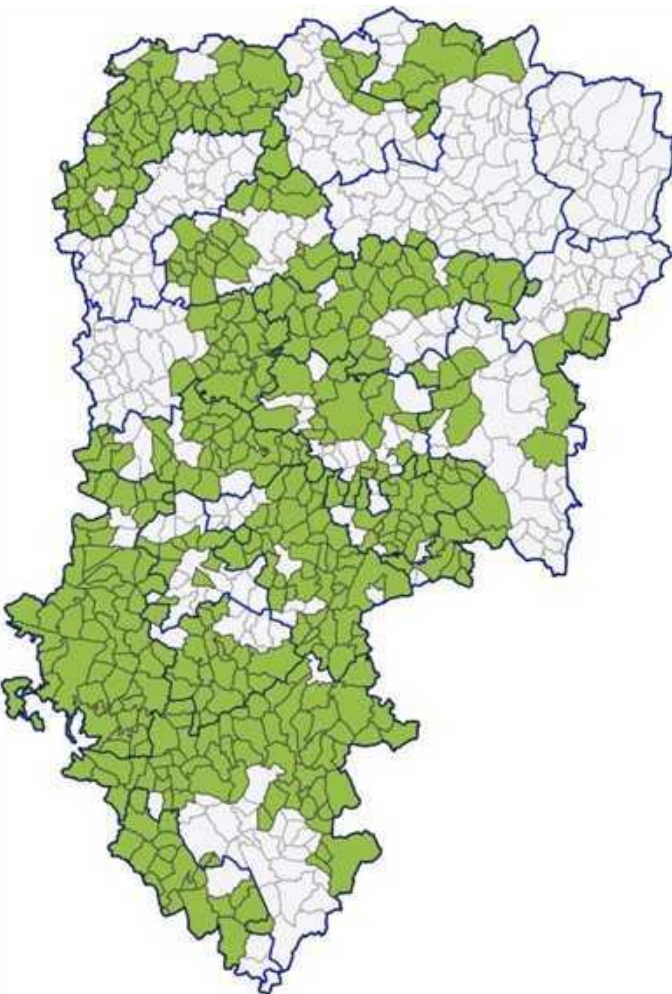
02643 - Ressons-le-Long	447
02644 - Retheuil	208
02645 - Reuilly-Sauvigny	130
02649 - Rocourt-Saint-Martin	122
02651 - Rogécourt	57
02653 - Romeny-sur-Marne	262
02655 - Ronchères	76
02656 - Roucy	194
02658 - Roupuy	127
02661 - Royaucourt-et-Chailvet	123
02662 - Rozet-Saint-Albin	188
02663 - Rozières-sur-Crise	98
02664 - Rozoy-Bellevallée	85
02665 - Grand-Rozoy	149
02667 - Saconin-et-Breuil	111
02671 - Saint-Aubin	139
02672 - Saint-Bandry	133
02673 - Saint-Christophe-à-Berry	206
02675 - Sainte-Croix	73
02679 - Saint-Gengoulph	79
02680 - Saint-Gobain	1 242
02682 - Saint-Mard	73
02685 - Saint-Nicolas-aux-Bois	66
02687 - Saint-Pierre-Aigle	189
02689 - Saint-Pierremont	37
02693 - Saint-Rémy-Blanzay	130
02696 - Saint-Thomas	59
02698 - Sancy-les-Cheminots	49
02699 - Saponay	146
02701 - Saulchery	377
02702 - Savy	318
02703 - Seboncourt	510
02707 - Septvaux	92
02708 - Sequehart	128



# Communes par Lot

## PréLot5 (7/6)

fermeture technique : 31/01/2029



02712 - Sergy	90
02713 - Seringes-et-Nesles	129
02715 - Serval	31
02716 - Servais	154
02717 - Séry-lès-Mézières	302
02718 - Silly-la-Poterie	91
02724 - Sommelans	32
02727 - Sons-et-Ronchères	125
02729 - Soucy	57
02730 - Soupir	155
02734 - Taillefontaine	154
02735 - Tannières	21
02736 - Tartiers	94
02737 - Tavaux-et-Pontséricourt	307
02741 - Thenelles	317
02742 - Thiernu	71
02743 - Le Thuel	80
02744 - Torcy-en-Valois	55
02745 - Toulis-et-Attencourt	76
02746 - Travecy	334
02747 - Trefcon	45
02748 - Trélou-sur-Marne	691
02749 - Troësnes	104
02751 - Trucy	75
02755 - Urcel	283
02756 - Urvillers	324
02758 - Vailly-sur-Aisne	1 267

02762 - Vassens	82
02763 - Vasseny	133
02764 - Vassogne	60
02766 - Vaudesson	120
02772 - Vaux-en-Vermandois	69
02773 - Vauxtin	31
02775 - Vendeuil	471
02778 - Vendresse-Beaulne	61
02779 - Vénérolles	125
02782 - Le Verguier	112
02785 - Vermand	576
02786 - Verneuil-sous-Coucy	91
02787 - Verneuil-sur-Serre	122
02788 - Versigny	256
02792 - Veuilly-la-Poterie	107
02793 - Vézaponin	56
02794 - Vézilly	117
02795 - Vic-sur-Aisne	1 016
02796 - Vichel-Nanteuil	62
02797 - Viel-Arcy	87
02798 - Viels-Maisons	643
02803 - La Ville-aux-Bois-lès-Por	83
02804 - Villemontoire	104
02805 - Villeneuve-Saint-Germain	1 759
02806 - Villeneuve-sur-Fère	156
02808 - Villeret	155
02809 - Villers-Agron-Aiguizy	64

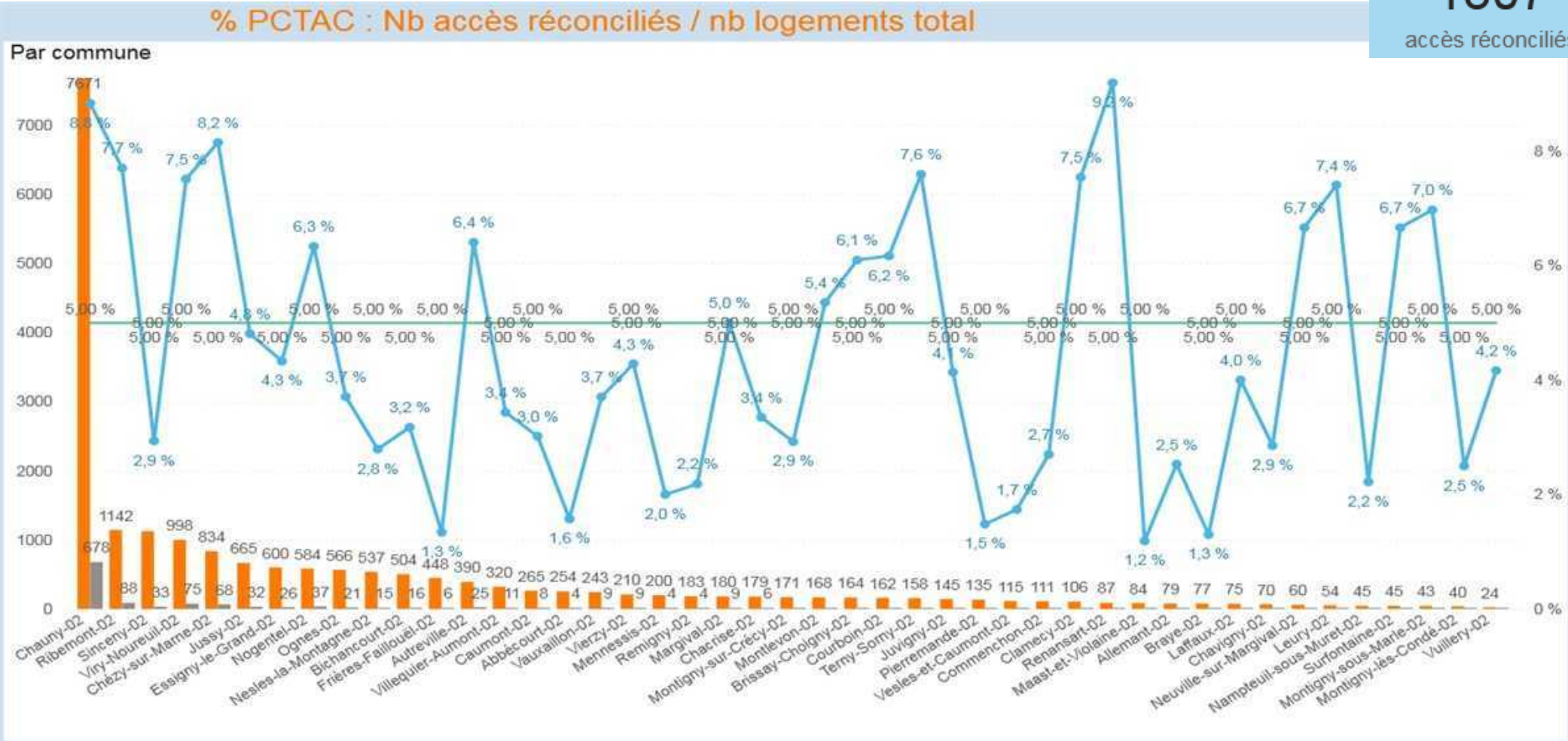
02810 - Villers-Cotterêts	5 943
02812 - Villers-Hélon	112
02816 - Villers-sur-Fère	259
02817 - Ville-Savoye	44
02818 - Villiers-Saint-Denis	519
02822 - Vivières	216
02827 - Voyenne	156
02828 - Vregny	54
02830 - Wassigny	505
02834 - Wissignicourt	76
<b>Total</b>	<b>440 communes</b>
	<b>133 186</b>

# Décroissance du Cuivre sur l'Aisne

## Lot 2

fermeture technique : 31/01/2026

1307  
accès réconciliés



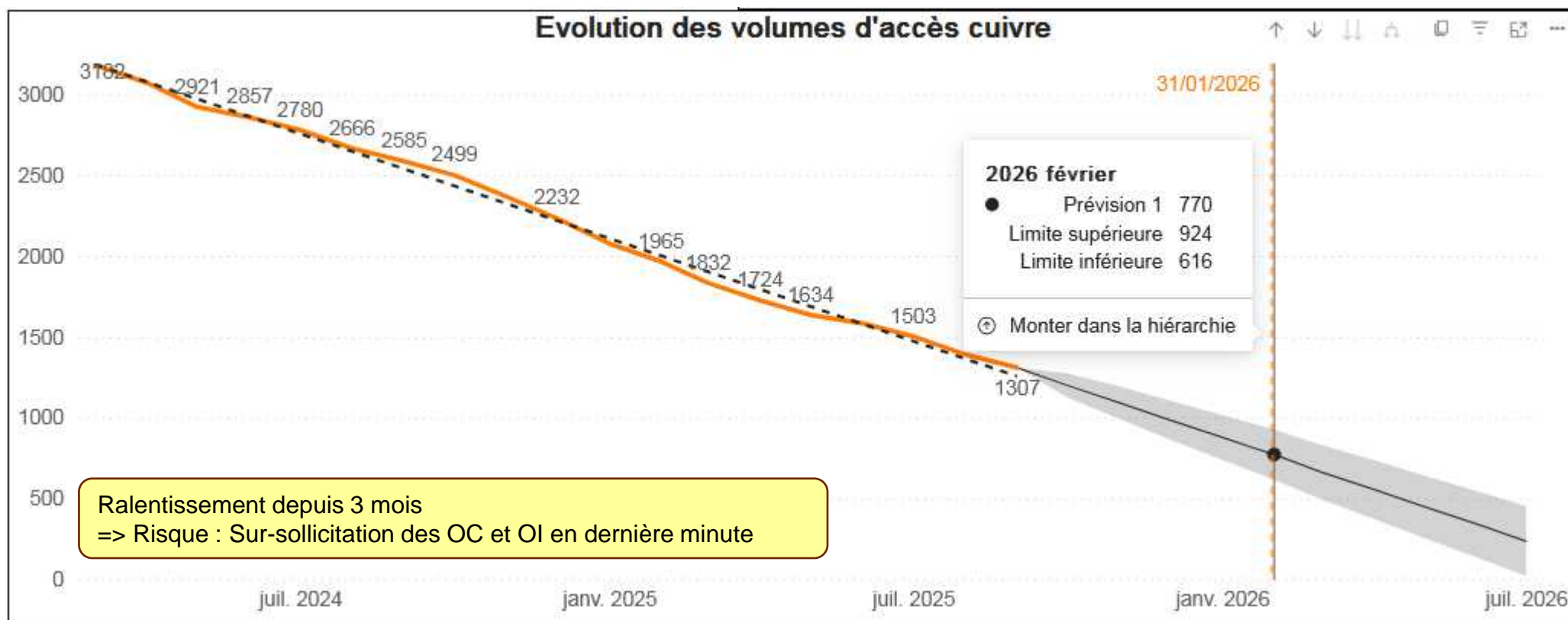
Communication possible des adresses cuivre actives (Accord de Confidentialité)

# Décroissance du Cuivre sur l'Aisne

## Lot 2

fermeture technique : 31/01/2026

Cockpit Fermeture Technique  
Vision Nationale

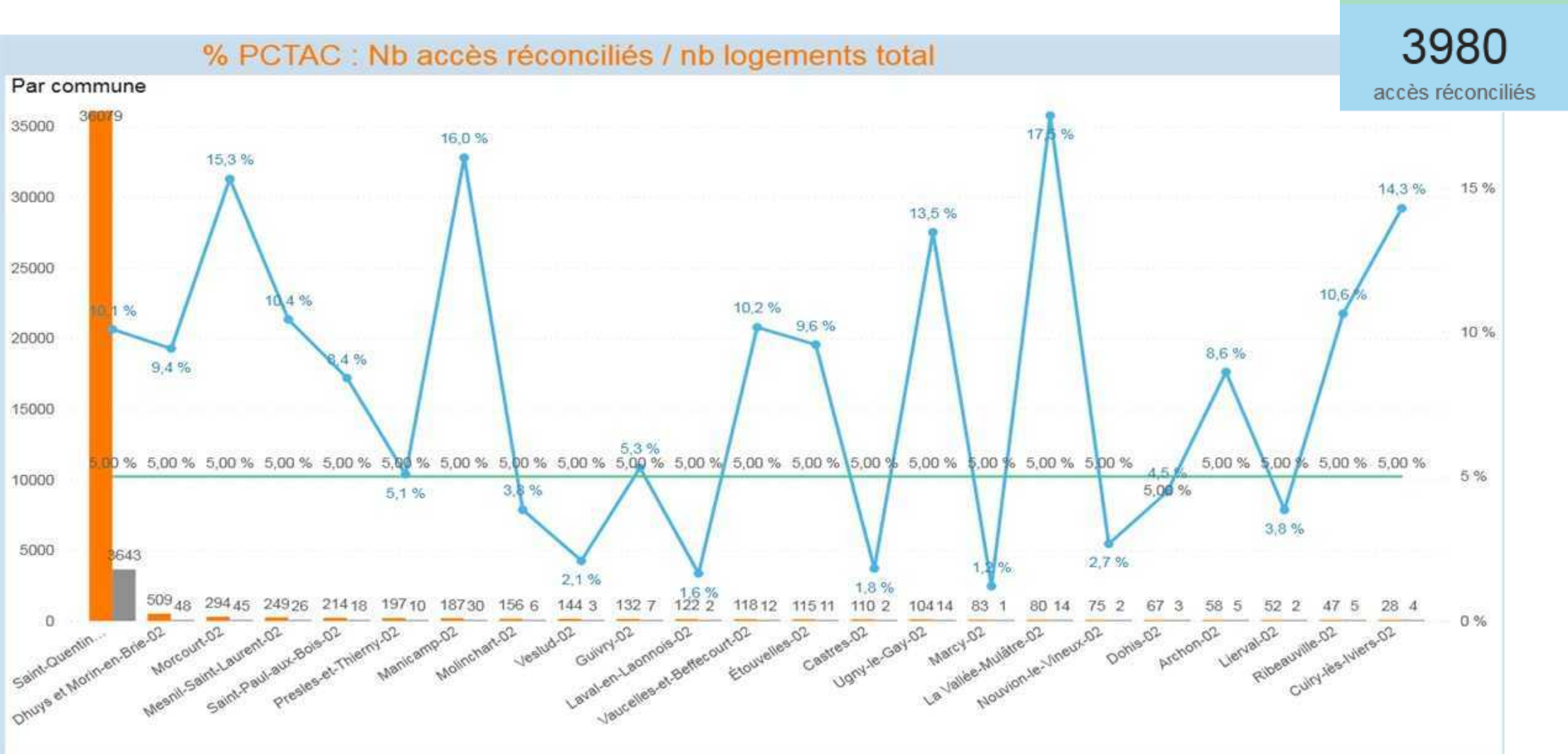




# Décroissance du Cuivre sur l'Aisne

## Lot 3

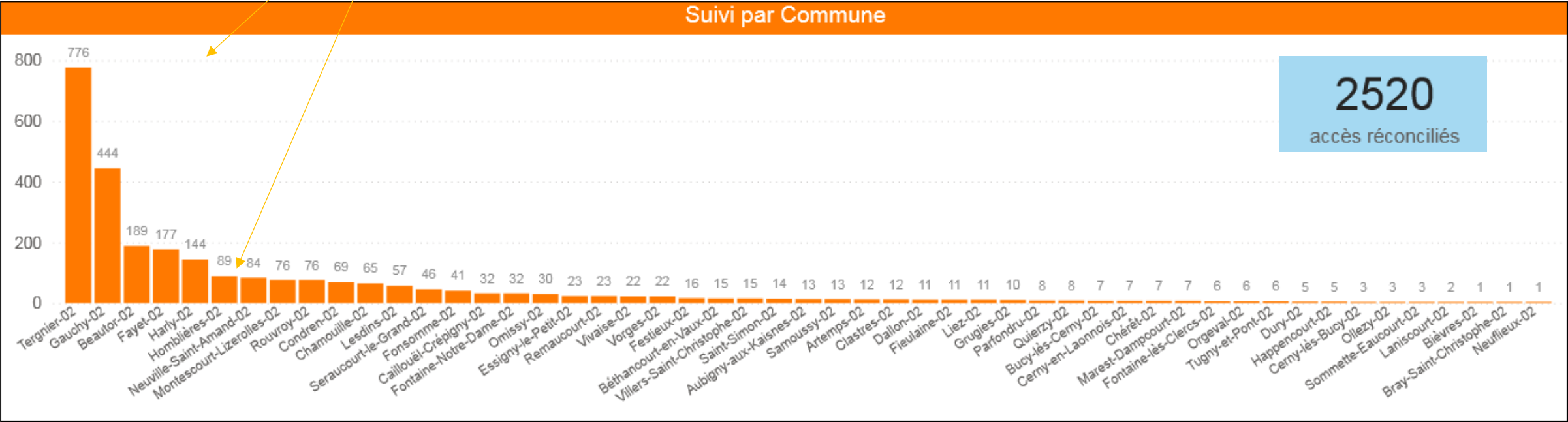
fermeture technique : 31/01/2027



# Décroissance du Cuivre sur l'Aisne

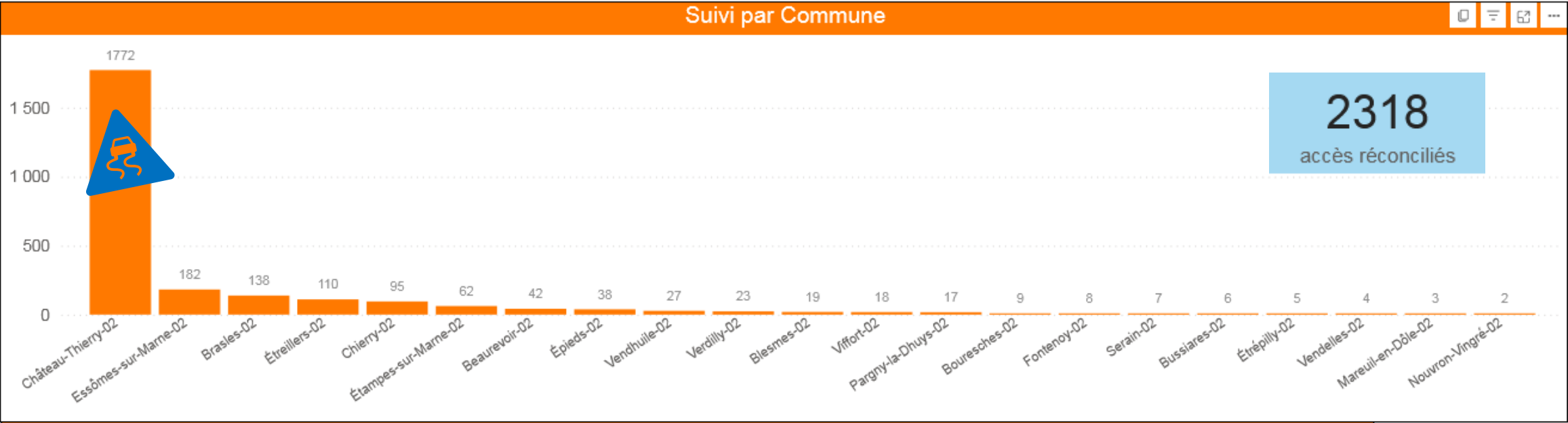
## Lot 4.1

Risques à différencier  
urbain / rural



# Décroissance du Cuivre sur l'Aisne

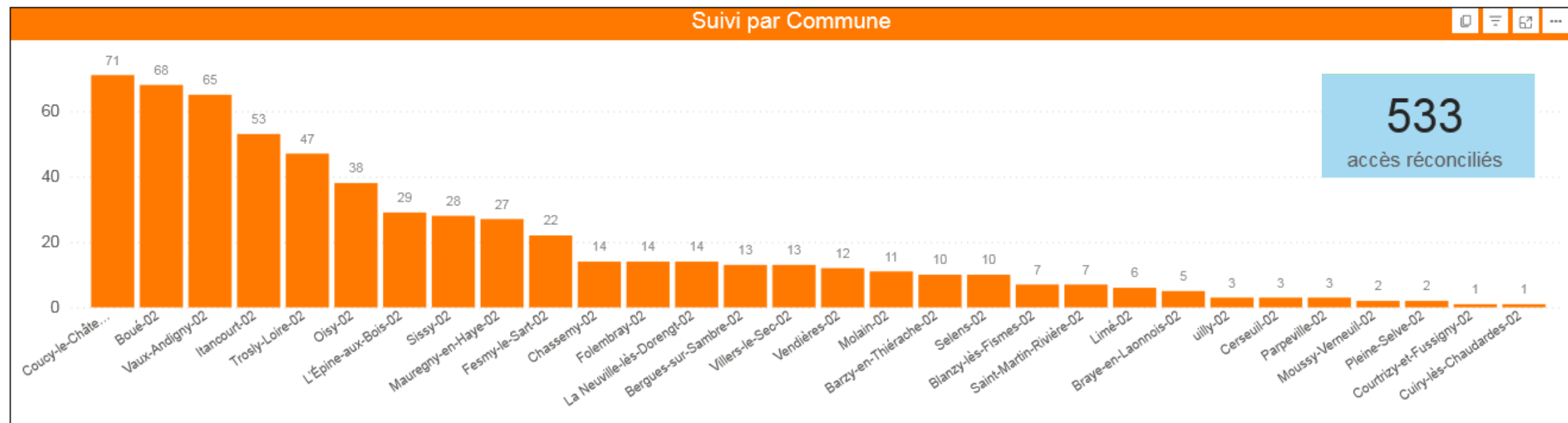
## Lot 4.2





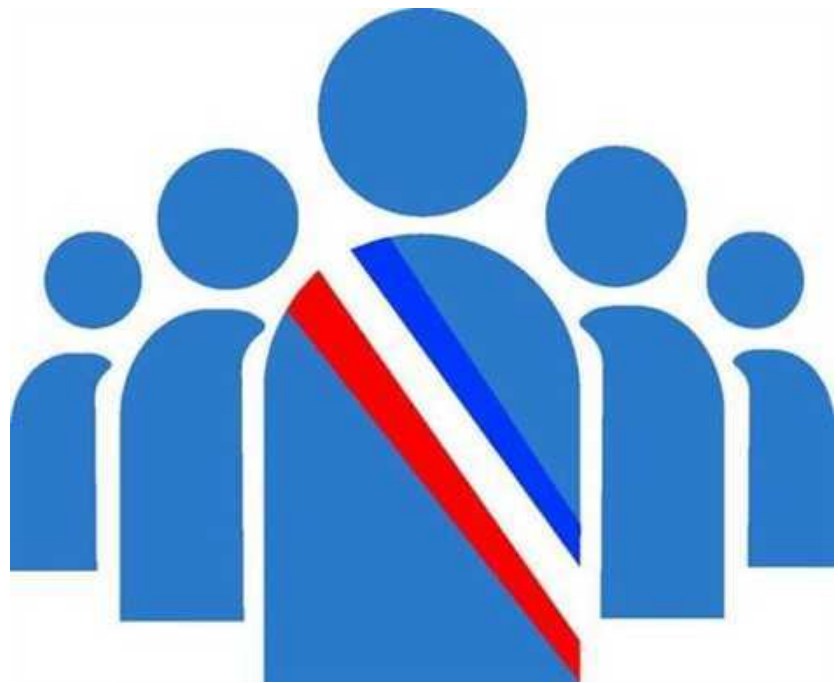
# Décroissance du Cuivre sur l'Aisne

## Lot 4.3



## Vos interlocuteurs – 02 Aisne

	Objectif et Mode d'échange	Contact
Cuivre OI Orange	Information dédiée à la demande et relations directes	Corentin GERVASONI Directeur des Relations pour les Collectivités Locales de l'Aisne <a href="mailto:corentin.gervasoni@orange.com">corentin.gervasoni@orange.com</a>
Fibre RIP Délégant USEDA	Aménagement numérique en très haut débit de l'Aisne Projet RAISO	Christophe STASIAK Responsable Communications Electroniques
Fibre RIP OI Aisne THD	Information sur le déploiement de la fibre et demandes particulières nécessaires à la complétude la zone et aux raccordements clients	Jean Claude DUPONT Directeur
Fibre AMII OI Orange	Information sur le déploiement de la fibre et demandes particulières nécessaires à la complétude la zone et aux raccordements clients	Aurélien SCHOPPER Manager de Projet <a href="mailto:aurelien.schopper@orange.com">aurelien.schopper@orange.com</a>



**En tant qu'élu ou collectivité locale, quel est mon rôle et quels sont mes outils à disposition?**

# Pourquoi accompagner la stratégie de communication ?

## Contexte

Les Opérateurs Commerciaux sont informés 36 mois en amont de la Fermeture Technique  
Ils informent et contactent leurs clients

Cependant, les sondages démontrent que les utilisateurs concernés

- ne sont pas forcément au courant
- sont réticents à l'idée d'entreprendre les démarches
- sont réticents face au prix plus élevé de la Fibre

### Que faire quand...



le **réseau cuivre**  
et l'**ADSL** vont  
disparaître  
dans votre  
commune ?

**55 %** des personnes  
interrogées ne savent pas  
que le réseau ADSL sera  
prochainement fermé

Pour **54 %** des personnes  
interrogées l'installation de  
la fibre est perçue comme  
source d'ennuis et de coûts



# Le Maire, acteur incontournable dans la réussite de la transformation numérique de sa commune

Vous êtes l'acteur incontournable de la transformation numérique sur le territoire de votre commune principalement par le déploiement du réseau de fibre optique et par la fermeture progressive du réseau cuivre.

Votre soutien est primordial dans la réussite de ce chantier de modernisation des réseaux télécoms , en facilitant l'accès de tous vos concitoyens à la fibre optique.

**Vous êtes un acteur clé afin que vos concitoyens soient toujours bien connectés grâce à :**



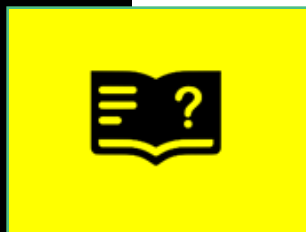
## **votre rôle de facilitateur**

J'informe mes concitoyens de la modernisation du réseau télécom de notre commune



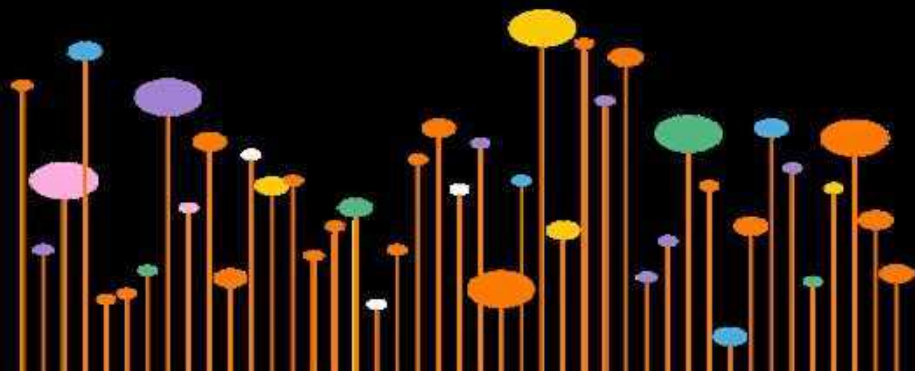
## **votre proximité avec vos concitoyens**

Je communique régulièrement sur les dates de fermeture de ma commune et sur les risques d'une migration tardive.



## **votre connaissance du territoire**

Je convaincs les derniers concitoyens de ma commune encore sur réseau cuivre à migrer rapidement sur un autre réseau



# Pour vous accompagner dans la mise en œuvre, un référentiel documentaire neutre est à votre disposition

Plusieurs documents sont mis à disposition de l'ensemble des acteurs pour vous accompagner dans la mise en œuvre du projet de fermeture du réseau cuivre sur votre zone.

- **Le kit de communication FFT** (téléchargeable [ici](#)) comprenant
  - affiche
  - plaquette, courrier type vers les administrés
  - modèle pour bulletin municipal
  - foire aux questions, etc
- **La liste des communes décomissionnées**
  - consultable sur la [Médiathèque Réseaux](#) (fichier OpenSource)
- **La carte des communes décomissionnées**
  - sur [Réseaux](#)
  - et le site [Collectivités Locales](#) d'Orange
- Le site Internet de [l'Arcep](#)
- **Le plan de fermeture des NRA** sur la Médiathèque Réseaux ([ici](#))



# Une communication « neutre » de la Fédération Française des Télécoms

Un kit de communication mis à disposition des collectivités locales par la FFT pour une communication à destination des administrés.



Une affiche personnalisable



Une animation



Une plaquette d'information pédagogique



Une infographie





## FAQ fermeture du réseau cuivre



## Modèle d'article pour les bulletins municipaux

### Documents associés

[Fin du Cuivre | Plaquette pédagogique](#) (Type : PDF, poids : 167 Ko)

[Fin du Cuivre | Infographie](#) (Type : PDF, poids : 543 Ko)

[Fin du Cuivre | Modèle article Fin du Cuivre pour collectivités locales](#) (Type : MS Word, poids : 716 Ko)

[Fin du Cuivre | Modèle Courrier de la mairie aux administrés](#) (Type : MS Word, poids : 30 Ko)

[Fin du Cuivre | Guide pratique communication des élus locaux vers les administrés](#) (Type : PDF, poids : 170 Ko)

[Fin du Cuivre | L'essentiel à savoir pour les maires concernés](#) (Type : PDF, poids : 834 Ko)



## Modèle de courrier pour les administrés

## SE PRÉPARER À LA FIN DU RÉSEAU CUIVRE | KIT DE COMMUNICATION (CLIC)





# Le guide pratique de la communication par les élus vers leurs administrés

Ce guide pratique est destiné aux maires des communes faisant partie du lot 1 de fermeture du réseau cuivre.

Il explique les différents temps de communication et donne des clés pour comprendre les actions de communication que peuvent mettre en place les maires pour informer et accompagner les administrés (particuliers et professionnels) et tout le tissu économique et social local (commerçants, entreprises, associations, etc). Ces actions s'appuient notamment sur les supports de communication commune travaillés par l'ensemble des parties prenantes et que vous avez reçus par la Préfecture (sous format digital).

Vous êtes libres des moyens que vous souhaitez y consacrer pour le diffuser auprès de vos administrés.

- **L'affichage :**

Une affiche est mise à disposition dans le kit de communication commune reçu de la Préfecture. Selon le choix de la mairie, il est possible de l'utiliser sur les panneaux d'affichage municipaux ou en mairie, les abribus, dans les lieux publics, dans les commerces (etc). L'objectif est d'informer largement les administrés de l'arrêt des services de téléphonie fixe et d'Internet (ADSL) sur le réseau cuivre dans la commune.

- **La communication écrite :** Le kit de communication contient :

- Une communication de l'Etat à disposition des Opérateurs Commerciaux pour leur contact avec leurs clients et qui peut être distribuée aux administrés (soit directement dans leur boîte aux lettres, soit disponible en mairie).
- Un modèle de courrier, pour inviter vos administrés à une réunion d'information.
- Un modèle d'article explicatif, pour publication dans votre magazine municipal ou sur le site Internet de votre mairie.

- **La communication digitale :** En complément de la communication écrite, des actions de communication digitales peuvent être initiées :

- Posts sur les réseaux sociaux (Facebook, Twitter, Instagram, LinkedIn), notamment la vidéo animatique du kit de communication.
- Publication sur le site Internet de la mairie d'articles, d'interviews, de vidéos témoignages, de podcasts.

- **La réunion publique d'information :**

C'est l'occasion de réunir les administrés, en présence de l'OI Cuivre et de l'OI FttH pour répondre à toutes les questions et pour rassurer sur la migration vers la fibre ou une autre technologie. Un deuxième temps peut être organisé en présence des opérateurs commerciaux, pour permettre aux administrés de poser des questions sur les offres commerciales voire de changer d'abonnement. Elle peut être organisée tout au long de la vie du projet.

- **Le forum commercial :**

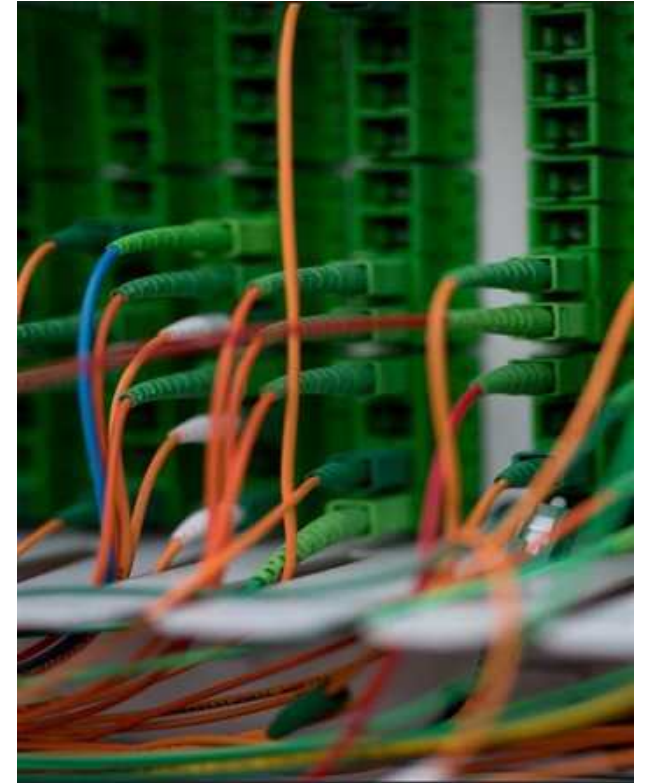
Organisé seul ou à la suite d'une réunion publique d'information, il rassemble les opérateurs commerciaux dans un même lieu. Les OC pourront renseigner et accompagner les administrés dans leur démarche de changement d'abonnements. Il est recommandé d'organiser un forum commercial durant la phase de mobilisation et a minima six mois avant la date de fermeture technique.

Pour être efficace, la réunion publique d'information et le forum commercial doivent être annoncés en amont pour rassembler un maximum de participants (invitation écrite, annonces de la mairie en affichage ou sur Internet). Les supports du kit de communication pouvant être utilisés pour ces deux événements sont : l'affiche, l'animatique, la communication Etat, la plaquette pédagogique.

Au-delà de ces actions, toutes les opportunités sont bonnes pour sensibiliser les administrés : vœux de la mairie, banquets pour les seniors, réunions avec les syndicats, journées associatives, visites terrain, etc.

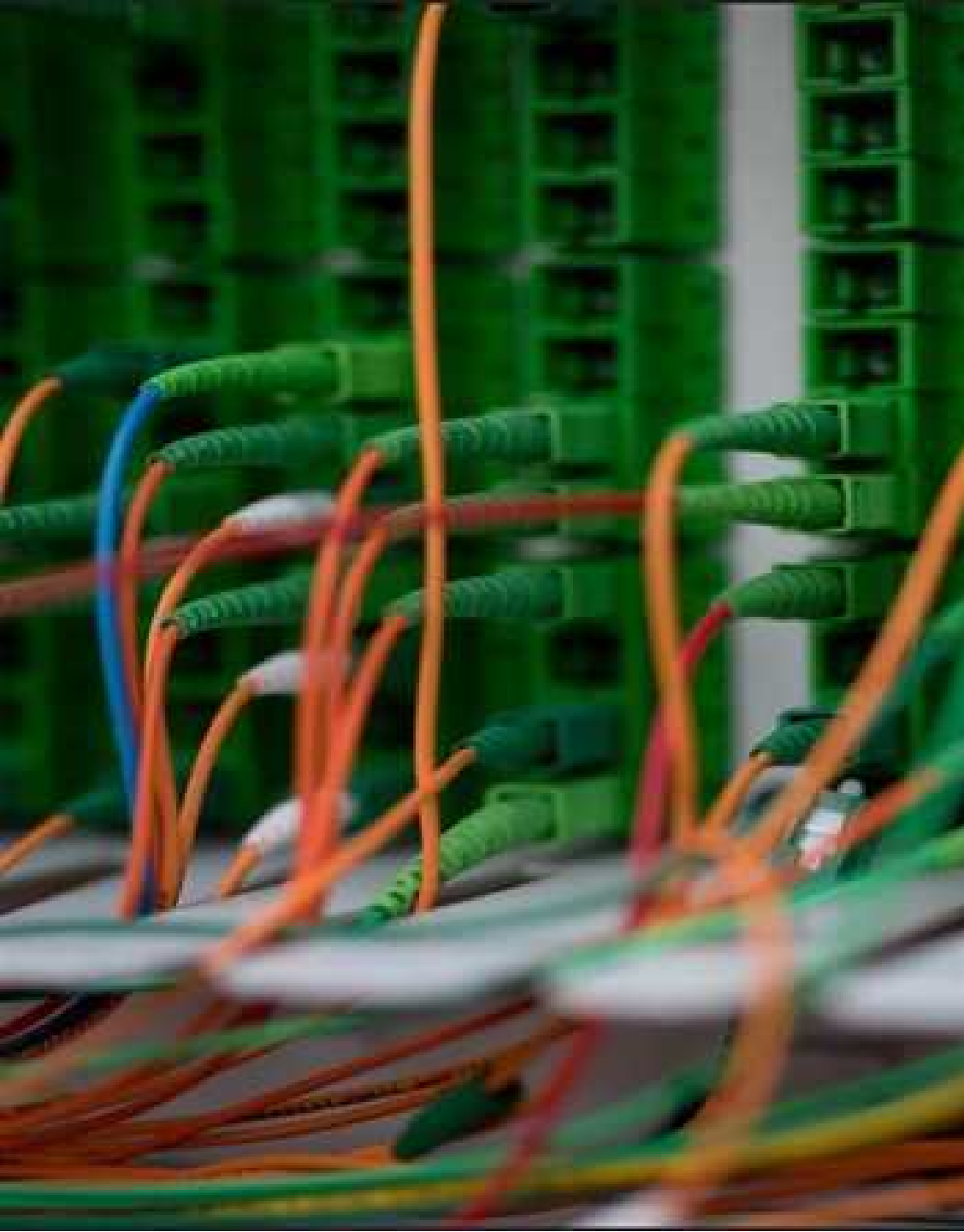
# Fermeture du Cuivre

# Merci



**Du cuivre à la fibre**  
Entrons dans une nouvelle ère





# ANNEXES

# Les questions fréquentes

De premiers éléments de réponse ci-dessous, concernant les demandes les plus fréquentes



## Génie civil

- Une grande partie des infrastructures d'accueil du cuivre (conduite, poteaux) sera réutilisée pour le déploiement du réseau fibre. Les autres infrastructures Orange seront démontées, sauf dans des configurations atypiques ne permettant pas une dépose dans des conditions technique ou économique raisonnables. Chaque propriétaire de génie civil (Orange, collectivité, OI FttH) continue à l'entretenir.
- Sur le même principe, des surfaces techniques seront maintenues pour l'hébergement des équipements FttH. Celles qui ne seraient pas réutilisées pourront être libérées de leurs équipements techniques (emplacements, câbles de renvoi, énergie...) ou ne seront plus exploitées par Orange.



## Démontage du réseau Cuivre

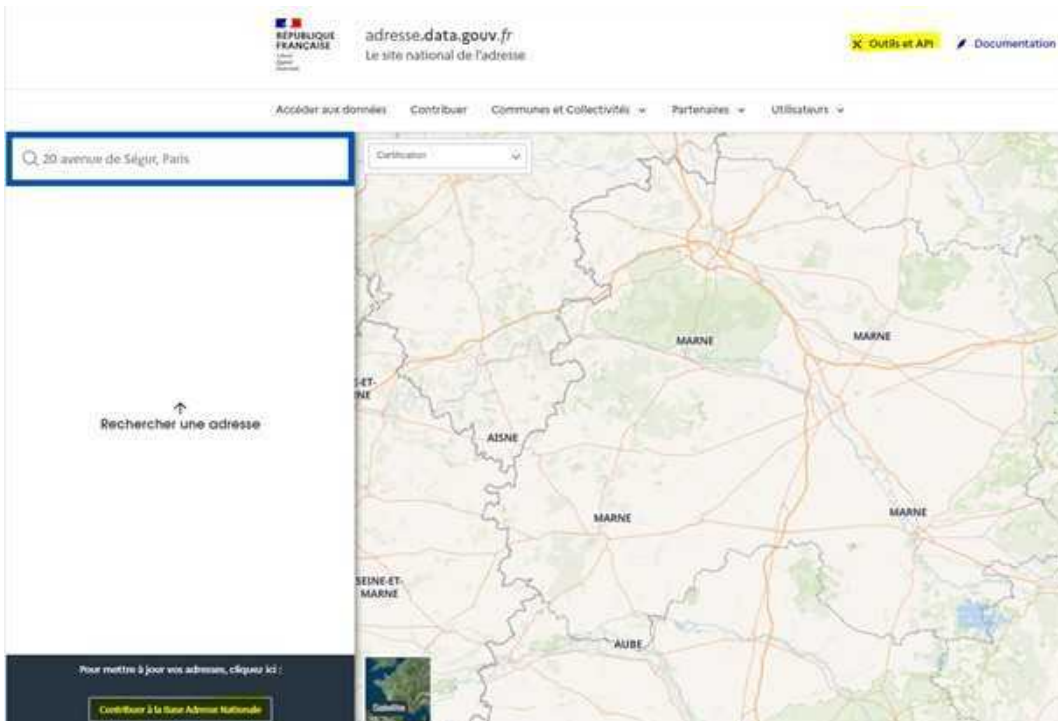
- Déposer les câbles cuivre, c'est compliqué ! C'est un chantier industriel d'une ampleur presque comparable au déploiement de la fibre optique (avec les mêmes contraintes d'intervention qu'en domaine public) pour lequel Orange mène de nombreuses expérimentations.
- Il faut en effet veiller, lors du retrait des câbles cuivre, à ne pas endommager les infrastructures de génie civil (fourreaux et poteaux) et surtout les câbles fibre optique. Dans les différents scénarii à l'étude, Orange veillera à assurer une forte coordination entre les acteurs pour garantir la qualité de service au niveau de la fibre.
- La dépose des câbles enterrés en pleine terre ne saurait être systématique compte tenu de l'impact prévisible de telles opérations sur l'environnement (sols, biodiversité, gaz à effet de serre,...). Orange continue de mener des études d'impact environnemental pour enrichir ces analyses et prévoit de mettre à profit la phase de transition de son plan de fermeture du cuivre pour compléter ces travaux.



# La certification d'adresses

Loi 3DS - Différenciation, décentralisation, déconcentration et simplification. Les 8 et 9 février 2022, la loi 3DS a été adoptée par l'Assemblée Nationale et le Sénat. Elle comporte une série de mesures pour répondre aux besoins des collectivités locales et simplifier leur action publique

Les communes de plus de 2 000 habitants ont jusqu'au 1<sup>er</sup> janvier 2024 pour transmettre leur Base Adresse Locale, fichier contenant tous les noms de voies et numéros de locaux de la commune, pour la première fois. Les communes de moins de 2 000 habitants disposent d'un délai de six mois, 1<sup>er</sup> juin 2024



adresse.data.gouv.fr



10

 **Client Address**

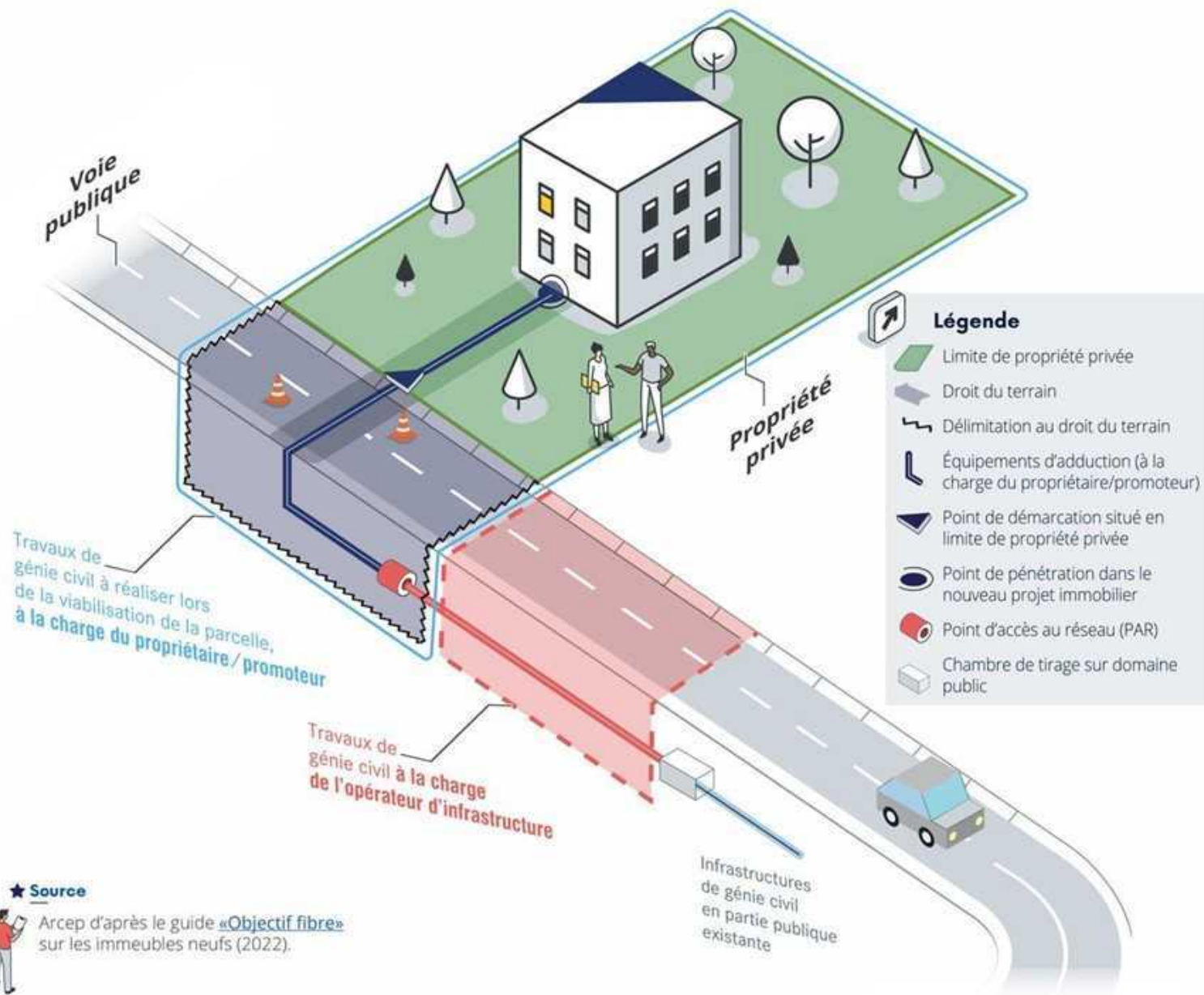
# Le droit du terrain

Article L332 15 du code de l'urbanisme

L'autorité qui délivre l'autorisation de construire, ....exige .... du bénéficiaire...la réalisation et le financement de tous travaux nécessaires à la viabilité ... notamment en ce qui concerne ... les réseaux de télécommunication

Les obligations imposées par l'alinéa ci-dessus s'étendent au branchement des équipements propres à l'opération sur les équipements publics qui existent au droit du terrain sur lequel ils sont implantés et notamment aux opérations réalisées à cet effet en empruntant des voies privées ou en usant de servitudes.

## 03 Zones de responsabilité de chaque acteur



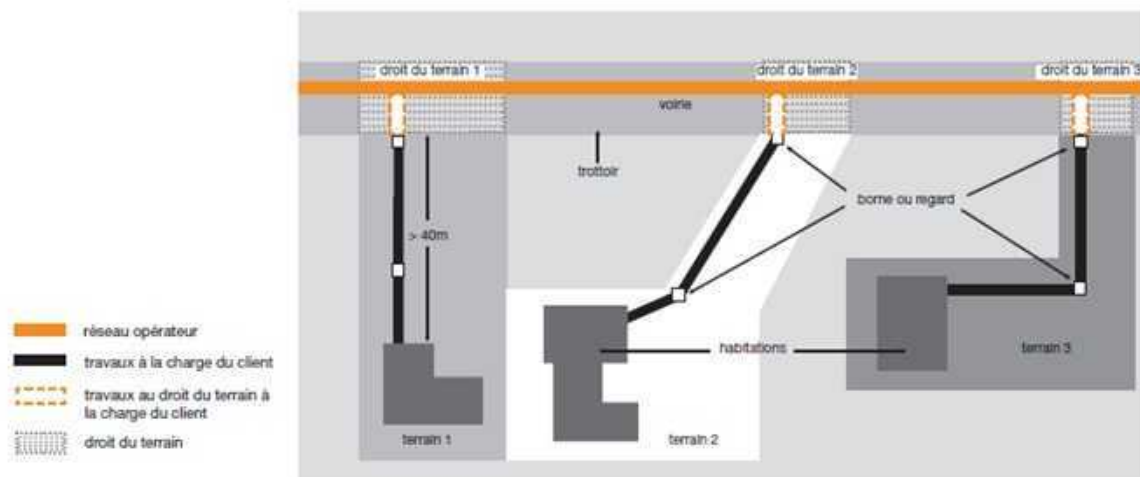


# recommandations techniques pour raccorder votre maison individuelle au réseau téléphonique public

Le raccordement d'une maison neuve au réseau téléphonique public peut nécessiter des travaux de génie civil qui peuvent être le cas échéant importants. Votre permis de construire doit prévoir la prise en charge par son bénéficiaire de ces travaux, sur votre propriété privée et sur la voie publique située dans son prolongement, comme indiqué sur le schéma ci-dessous (article L332.15 du code de l'urbanisme).

Les autres travaux de génie civil sur la voie publique éventuellement nécessaires au raccordement de la maison sont à la charge de l'opérateur en charge du réseau téléphonique public.

Afin de garantir la continuité des ouvrages de génie civil «client» et «opérateur», il est nécessaire de définir leur point de rencontre : c'est le point d'adduction. La localisation du point d'adduction peut être fournie par Orange.



A télécharger sur le site [maison-individuelle.orange.fr](http://maison-individuelle.orange.fr)

[GUIDE\\_ADDUCTION.pdf](#)



Droit du  
\_Guide pratique d

## conseils pour réaliser vos travaux sur votre propriété

Au point d'entrée dans le domaine privé est installé un dispositif d'interface. Il fixe la limite de responsabilité entre l'opérateur et le client pour l'entretien ultérieur de la canalisation. Ce dispositif peut être une borne ou une boîte de jonction murale ou un mur technique. Il doit être placé à la limite de propriété. Il abrite le dispositif de jonction entre les câbles de part et d'autre de la limite de propriété.

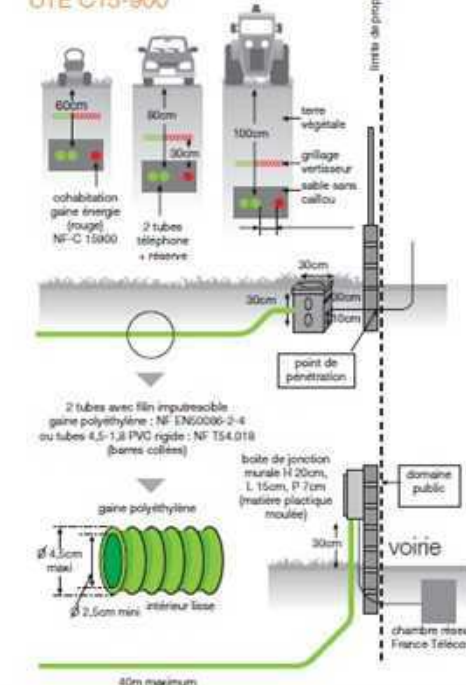
Les regards de dimension minimum 30x30x30cm doivent être placés sur le trajet de la canalisation à chaque changement important de direction ou lorsque la distance entre la limite de propriété et l'habitation est supérieure à 40m.

Lorsqu'une canalisation de communication enterrée longe ou croise une autre canalisation, une distance minimale de 0,20m\* doit exister entre leurs points les plus rapprochés.

Les caractéristiques des tubes sont les suivantes :

- lisses à l'intérieur
- de diamètre intérieur minimum 25 mm
- de diamètre extérieur maximum 45 mm
- en polyéthylène de couleur verte, conformes à la norme NF EN 50086 (2-4) ou en polychlorure de vinyle de couleur grise, conformes à la norme NF T 54-018.

## l'adduction selon le guide UTE C15-900





# ERP - Evolution de l'article MS 70 "Alerte, définition, règles générales" du règlement de sécurité contre les risques d'incendie et de panique dans les établissements recevant du public (ERP)

**Quand ? À compter du 20 septembre 2023**

## Pourquoi ? Pour prendre en compte ...



... les évolutions technologiques de la téléphonie : téléphone portable, VoIP...



... les évolutions des réseaux : fin du RTC, démantèlement du réseau cuivre...

**Télécharger l'article MS 70 du règlement de sécurité :** [Arrêté du 11 septembre 2023 modifiant l'arrêté du 25 juin 1980 portant approbation des dispositions générales du règlement de sécurité contre les risques d'incendie et de panique dans les établissements recevant du public \(ERP\) - Légifrance \(legifrance.gouv.fr\)](#)

# Signaler un équipement Orange endommagé sur la voie publique

Pour les collectivités

Signal Réseau : <https://signal-reseaux.orange.fr/>  
Téléphone : 0800 083 083

Pour les administrés :

Dommages Réseau: <https://dommages-reseaux.orange.fr/>



Bonjour,  
MAIRIE DE MONTROND-LES-BAINS

+ Signaler un dommage

📄 Consulter vos signalisations

👤 Mon correspondant local

⚙️ Modifier mon profil

🔒 Modifier mon mot de passe

📖 Aide

🚪 Se déconnecter

## 2 Équipement endommagé

**Important :** l'ajout de photos permet d'évaluer au mieux les moyens à engager et améliore le traitement de la signalisation.

Équipement concerné \*



Poteau



Câble aérien



Trappe / Plaque au sol



Câble enterré



Armoire sur trottoir  
ou sur accotement



Coffret sur poteau  
ou sur façade



Cabine  
téléphonique



Signaler une panne  
d'un résident de la  
commune