



# Incubateur des territoires

**Conseil départemental du Numérique de l'Aisne**  
1er octobre 2025





1.

**Qu'est-ce que l'Incubateur  
des territoires ?**





# La mission de l'Incubateur :

## Créer des services numériques avec, par et pour toutes les collectivités territoriales



### MISSION

de l'Agence Nationale de la  
Cohésion des Territoires (ANCT)  
Direction Générale Déléguée au  
Numérique



### MEMBRE

du réseau beta.gouv  
de la DINUM



### EN CROISSANCE

depuis sa création  
fin 2020





# Les trois axes d'intervention de l'incubateur



## ACCOMPAGNATEUR

**+500 COLLECTIVITÉS**

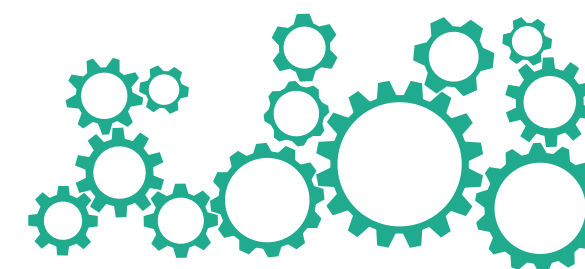
... soutenues par le dispositif  
d'accompagnement numérique sur  
mesure depuis 2021



## INCUBATEUR

**19 PRODUITS INCUBÉS**

... développés selon la méthode  
« startup d'Etat » portée par le réseau  
beta.gouv de la DINUM



## CO-OPERATEUR

**ÉCOSYSTÈME D'OPÉRATEURS**

... dans lequel s'inscrit l'Incubateur en tant  
qu'opérateur, contributeur, sponsor et  
partenaire opérationnel (DECLIC)





2.

**Accompagner les  
collectivités dans leur  
outillage numérique**





# L'accompagnement numérique sur mesure (ANSM)



## MODALITÉS

- ✓ Communes << 3500 hab.  
EPCI << 15 000 hab.
- ✓ Intervention d'un expert en numérique.
- ✓ Financé entièrement par l'Incubateur des Territoires.



## OBJECTIFS

- 1 Établir un **diagnostic personnalisé** de vos besoins en matière de numérique.
- 2 Identifier des **solutions numériques** adaptées à vos besoins.
- 3 Cartographier l'**écosystème numérique** de votre territoire (acteurs mobilisables pour la mise en oeuvre tels que les OPSN...).



## DÉROULÉ



**Entretiens** auprès des élus, agents et administrés de votre collectivité pour étudier les usages et les besoins en outillage numérique.



**Analyse comparative** des services numériques et identification d'outils utiles et accessibles.



**Préconisation** de **solutions** et d'un **plan action** adapté aidant à la mise en oeuvre.





# Ces collectivités accompagnées

## Mayet

SARTHE  
PAYS DE LA LOIRE



- Simplifier la prise de rendez-vous par les administrés.
- Faciliter la collaboration entre agents et élus.
- Gérer des projets entre élus (agenda partagé, organisation d'évènements).
- Simplifier la gestion de la réservation des salles municipales.

## Craon

MAYENNE  
PAYS DE LA LOIRE



- Gérer les mots de passe de façon sécurisée.
- Simplifier le traitement des demandes des habitants pour le secrétariat.
- Gérer les congés de façon dématérialisée.

## CC Les Trois Provinces et ses 12 communes

CHER  
CENTRE-VAL DE LOIRE

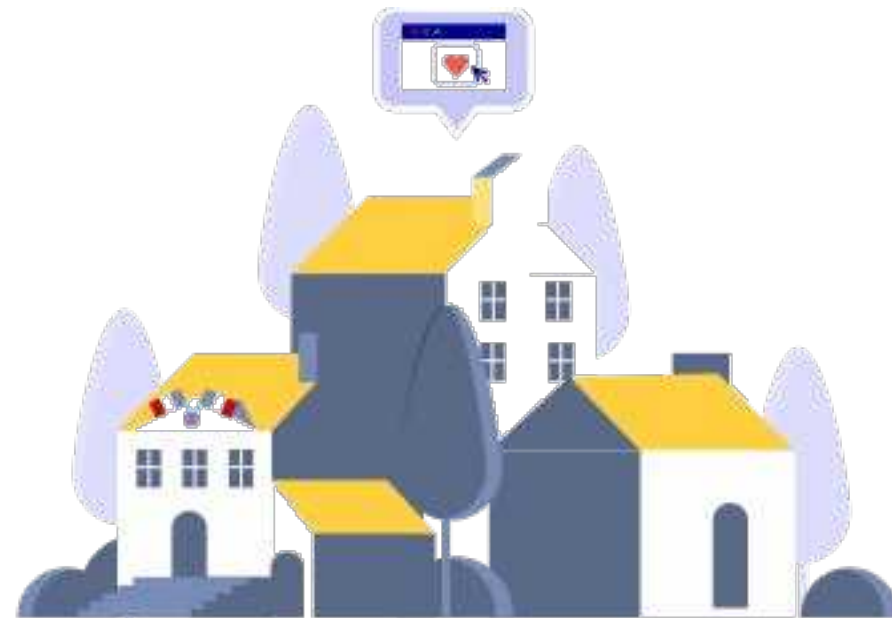


- Mutualiser la compétence informatique au niveau de l'intercommunalité et des communes membres.
- Renforcer la protection des données.
- Sauvegarder les données de façon sécurisée.
- Faciliter le travail des agents techniques et piloter leurs interventions.





# Ces collectivités déjà accompagnées dans l'Aisne



- CC du Canton d'Oulchy-le-Château
- Pommiers







## Et après ?

### MANIFESTER VOTRE INTERÊT

pour être informé.e du prochain appel à  
candidature

[https://grist.incubateur.anct.gouv.fr/o/anct/forms/  
fmfySfNpG1smgmUouAXLUV/154](https://grist.incubateur.anct.gouv.fr/o/anct/forms/fmfySfNpG1smgmUouAXLUV/154)



### CONSULTER

le site de l'ANCT

[https://anct.gouv.fr/programmes-dispositifs/  
incubateur-des-territoires/  
accompagnement-numerique-sur-mesure](https://anct.gouv.fr/programmes-dispositifs/incubateur-des-territoires/accompagnement-numerique-sur-mesure)



### DECOUVRIR

les accompagnements réalisés

[https://fiches.incubateur.anct.gouv.fr/  
fiches/numerique/pays/fr#incubateur  
des-territoires](https://fiches.incubateur.anct.gouv.fr/fiches/numerique/pays/fr#incubateur-des-territoires)



### EN SAVOIR PLUS

contactez-nous :  
deploiement@anct.gouv.fr





3.

**Incuber des produits  
conçus par et pour  
les collectivités**



# Outillage des collectivités



## AGENTS EN INTERVENTION

Faciliter jusqu'au terrain le pilotage et la coopération des équipes techniques des collectivités



## ANNUAIRE DES COLLECTIVITÉS

Offrir une page web à chaque commune de France



## ESPACE SUR DEMANDE

Faciliter la mise à disposition et la localisation des espaces publics des collectivités auprès des citoyens.



## DEVECO

Faciliter l'accès et la gestion des données entreprises pour les collectivités



## LA SUITE TERRITORIALE

Mettre à disposition des collectivités territoriales une plateforme sécurisée de services mutualisés



## MON ESPACE COLLECTIVITÉ

Réunir en un seul endroit collectivités et Etat Local pour accélérer les projets et leur impact sur le territoire



## AIDES TERRITOIRES

Accédez aux meilleures aides pour financer et accompagner vos projets locaux



## RDV SERVICE PUBLIC

Faciliter la prise de rdv entre le service public et les usagers des territoires



# Données



## BASE ADRESSE LOCALE

Accompagner et outiller les collectivités  
pour mettre à jour leurs adresses  
et alimenter la Base Adresse Nationale



## DONNÉES ET TERRITOIRES

Outiller et accompagner les agents  
publics dans leurs usages de la donnée



## UMAP

Outiller les agents publics  
pour créer des cartes en ligne



## OPEN PCRS

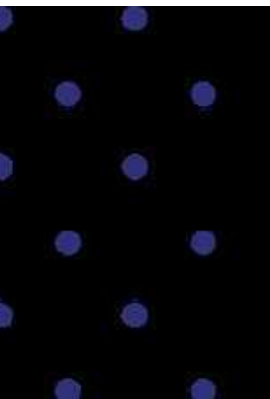
Accompagner les collectivités pour mettre  
en place un Plan Corps de Rue Simplifié



## TOUTES ET TOUS CONNECTÉ.E.S

Outiller les collectivités et les services de  
l'Etat afin de permettre aux territoires de  
suivre et agir pour la réduction de la  
fracture numérique

Voir l'ensemble des services numériques de l'Incubateur [ici](#)





# Inclusion numérique & Social



## AIDANTS CONNECT

Sécuriser l'aidant et la personne accompagnée dans la réalisation de démarches administrative en ligne.



## MON SUIVI SOCIAL

Libérer du temps pour l'accompagnement social grâce à une solution simple, intuitive et sécurisée.



## ADMINISTRATION +

Résoudre les blocages administratifs inextricables urgents et/ou complexes.



## LA COOP DE LA MÉDIATION NUMÉRIQUE

Outiller les médiateurs numériques pour mieux accompagner personnes les éloignées du numérique.



## LES BASES DU NUMÉRIQUE D'INTERET GENERAL

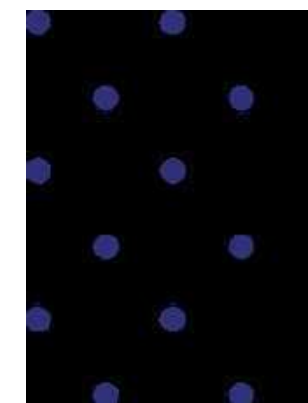
Faciliter le partage de ressources dans le domaine du numérique d'intérêt général.



## MON INCLUSION NUMÉRIQUE

Piloter la politique d'inclusion numérique grâce aux données.

Voir l'ensemble des services numériques de l'Incubateur [ici](#)





[anct.gouv.fr](https://anct.gouv.fr)



[contactincubateur@anct.gouv.fr](mailto:contactincubateur@anct.gouv.fr)



